

【回 覧】

令和 2年 4月23日

滝上町営住宅等入居者募集のお知らせ

町営住宅等の入居者を次のとおり募集しますので、希望される方は建設課建築係までお申し込み下さい。

番号	①	②	③	④	⑤
団地名等	幸町 A棟4号	幸町 D棟3号	新町 B棟1号	旭 11号	あけぼの東 G棟3号
建設年度	平成16年度	平成19年度	平成21年度	昭和58年度	平成10年度
住宅形態	木造平家	木造平家	木造平家	木造平家	木造2階
間取り	3LDK	2LDK	1LDK	3LDK	3LDK
床面積	78.05㎡	67.89㎡	55.46㎡	66.96㎡	69.01㎡
浴室	ユニットバス+給湯器	ユニットバス+給湯器	ユニットバス+給湯器	浴槽+給湯器	ユニットバス+風呂釜
ストーブ	FF式のみ可	FF式のみ可	煙突式可	煙突式可	FF式のみ可
車庫	有	有	有	無	有
単身者の入居	60歳以上の場合可	60歳以上の場合可	可	可	可
申込期限/入居日	期限：令和2年5月14日（木）午前中 / 入居日：5月下旬から入居可能です				
留意事項					2階です、給湯器はありません。
予定家賃 (R2月額)	22,100円～ 50,900円	19,800円～ 45,600円	15,700円～ 36,200円	13,300円～ 21,700円	17,800円～ 40,900円
	家賃は収入に応じて変わります				

○ストーブ、照明器具、ガス漏れ警報器設置、周囲の草刈り、冬季間の除雪等の費用などは、入居者負担となります。

■入居資格

- 住宅に困っている方で、町税等の滞納がないこと。
- 現に同居し、又は同居しようとする親族がいること。（単身入居可の住宅もあります。）
- 公営住宅法に基づき計算した世帯の所得が月額158,000円以下であること。
入居者や同居者に高齢者、障がい者又は小学校入学前の子供がいる世帯は月額259,000円以下であること。
※所得要件は、源泉徴収票等を提出していただき、建築係で確認いたします。
- 町内に住所または勤務場所を有する者（有することとなる者も含みます）であること。

■住宅申込方法

入居申込用紙は、建設課建築係に用意してあります。入居を希望される方は、窓口までお越し願います。
申込にあたり所得を証明する書類等必要となりますが、窓口に来られた際に説明します。
希望する住宅を全て記載してください（希望順位をつけることはできません）
募集期間内に、住宅をご覧になることができます（新築中、入居中除く）。

■入居者の決定

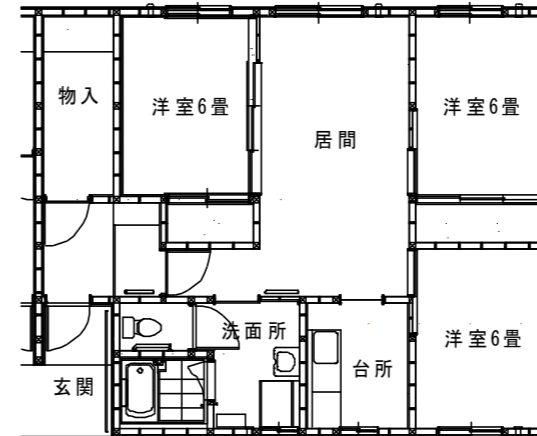
1戸の住宅に2人以上の申し込みがあった場合は、住宅に困窮する度合いの最も高い方を入居者とします。
窓口に来られた際に、住宅困窮度調査表をお渡ししますので、その内容を確認し、住宅困窮度を判定します。

■そのほか

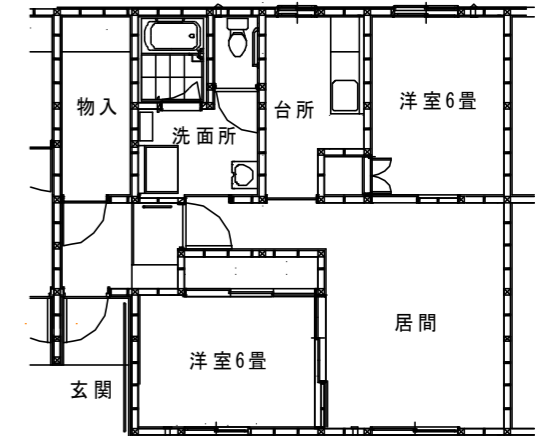
- すべての住宅において、暴力団員は入居（入居者、同居者とも）できません。●除雪、草刈り等は入居者自身で行ってください。
- 他人に迷惑をかける行為はできません。●団地内の生活であることをご理解ください。●町内会活動にご協力願います。
- 入居者氏名は町内会に報告させていただくことがあります。●連帯保証人の保証極度額は家賃月額の4か月分です。

☆詳細につきましては、役場建設課建築係までお問い合わせください。電話 0158-29-2111 内線240☆

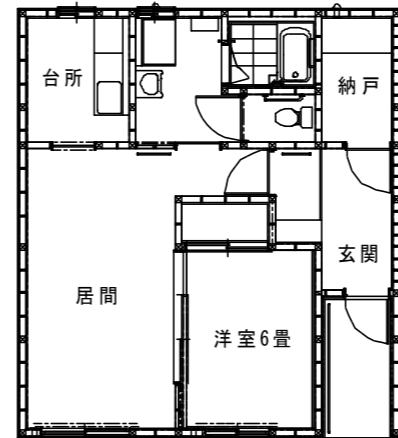
①幸町団地A棟4号



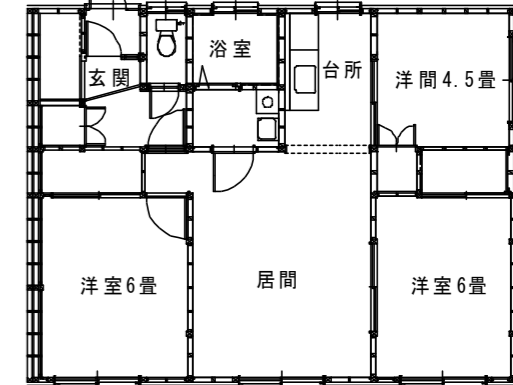
②幸町団地D棟3号



③新町団地B棟1号



④旭団地11号



⑤あけぼの東団地G棟3号

