

【回 覧】

令和 2年11月12日

滝上町営住宅等入居者募集のお知らせ

町営住宅等の入居者を次のとおり募集しますので、希望される方は建設課建築係までお申し込み下さい。

番号	①	②	③/④	⑤	⑥	⑦	⑧
団地名等	あけぼの東 25号	幸町 D棟2号	幸和 A棟1号/D棟1号	幸和 30号	幸永 3号	新町 A棟4号	あかつき 7号
建設年度	平成2年度	平成19年度	平成26/27年度	昭和54年度	平成5年度	平成23年度	昭和51年度
住宅形態	木造平家	木造平家	木造平家	簡易耐火造平家	木造平家	木造平家	ブロック造平家
間取り	3LDK	2LDK	2LDK	3LDK	2LDK	1LDK	3LDK
床面積	63.18㎡	67.89㎡	66.24㎡	62.99㎡	64.80㎡	55.46㎡	55.15㎡
浴室	浴槽+給湯器	ユニットバス給湯器	ユニットバス給湯器	浴槽+給湯器	ユニットバス風呂釜	ユニットバス給湯器	浴槽+給湯器
ストーブ	煙突式可	FF式のみ対応	FF式備付け	煙突式可	FF式のみ対応	FF式のみ対応	煙突式可
車庫	無	有	有	無	無	有	無
単身者の入居	可	60歳以上の方	60歳以上の方	可	可	可	可
申込期限/入居日	期限：令和2年11月26日(木)午前中 / 入居日：12月上旬から入居可能です						
留意事項				給湯器無			
予定家賃 (R2月額)	14,000円～ 32,200円	19,800円～ 45,600円	19,800円～ 46,100円	10,400円～ 18,800円	15,300円～ 35,100円	16,000円～ 36,900円	8,200円～ 15,900円
家賃は収入に応じて変わります							

○ストーブ、照明器具、ガス漏れ警報器設置、周囲の草刈り、冬季間の除雪等の費用などは、入居者負担となります。

■入居資格

- 住宅に困っている方で、町税等の滞納がないこと。
- 現に同居し、又は同居しようとする親族がいること。(単身入居可の住宅もあります。)
- 公営住宅法に基づき計算した世帯の所得が月額158,000円以下であること。
入居者や同居者に高齢者、障がい者又は小学校入学前の子供がいる世帯は月額259,000円以下であること。
※所得要件は、源泉徴収票等を提出していただき、建築係で確認いたします。
- 町内に住所または勤務場所を有する者(有することとなる者も含みます)であること。

■住宅申込方法

入居申込用紙は、建設課建築係に用意してあります。入居を希望される方は、窓口までお越し願います。
申込にあたり所得を証明する書類等必要となりますが、窓口に来られた際に説明します。
希望する住宅を全て記載してください(希望順位をつけることはできません)
募集期間内に、住宅をご覧になることができます(新築中、入居中除く)。

■入居者の決定

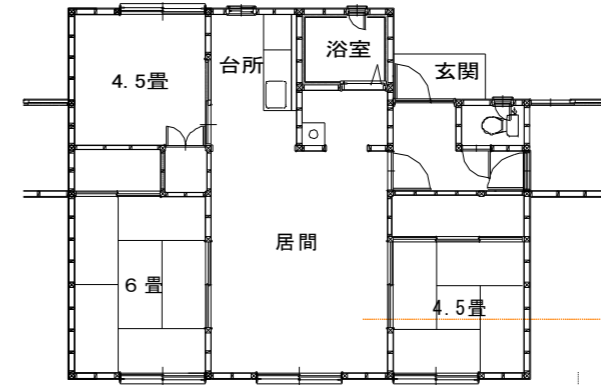
1戸の住宅に2人以上の申し込みがあった場合は、住宅に困窮する度合いの最も高い方を入居者とします。
窓口に来られた際に、住宅困窮度調査表をお渡ししますので、その内容を確認し、住宅困窮度を判定します。

■その他

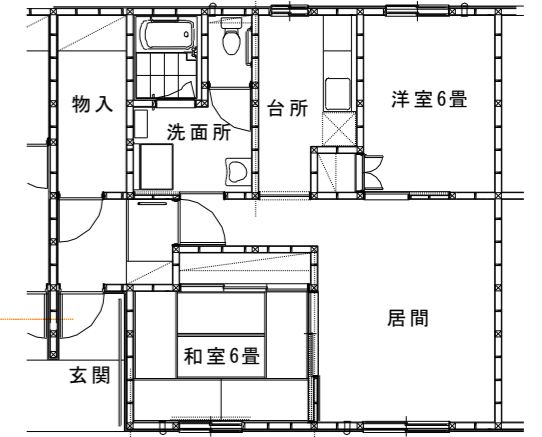
- すべての住宅において、暴力団員は入居(入居者、同居者とも)できません。●除雪、草刈り等は入居者自身で行ってください。
- 他人に迷惑をかける行為はできません。●団地内の生活であることをご理解ください。●町内会活動にご協力願います。
- 入居者氏名は町内会に報告させていただくことがあります。●連帯保証人の保証極度額は家賃月額の4か月分です。

☆詳細につきましては、役場建設課建築係までお問い合わせください。電話 0158-29-2111 内線240☆

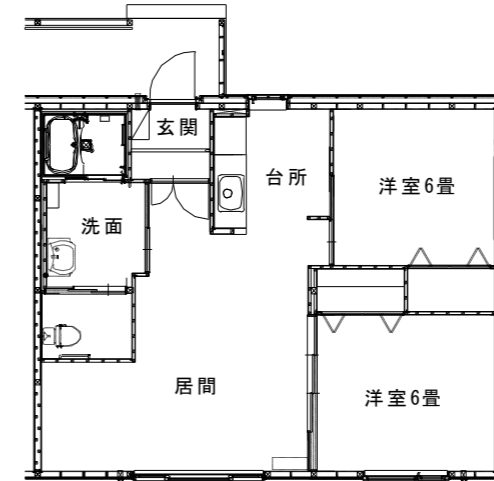
①あけぼの東団地25号



②幸町団地D棟2号



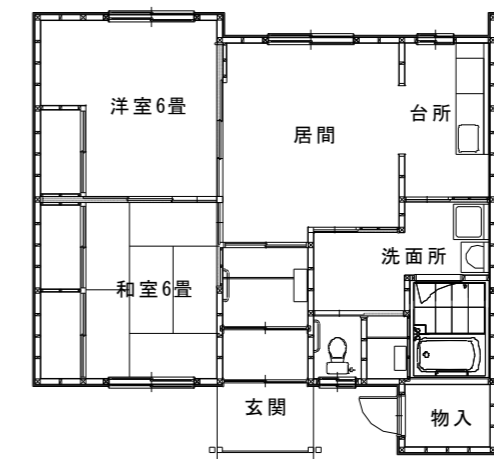
③④幸和団地A棟1号/D棟1号



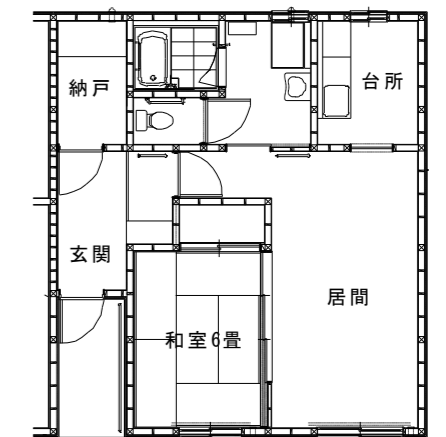
⑤幸和団地30号



⑥幸永団地3号



⑦新町団地A棟4号



⑧あかつき団地7号

