

ご自身と大切な方々の

いのちと健康を守るため、

この週末に強くお願いしたい

「3つ」のこと



# 1 出かける前

**体調が悪い場合は、  
外出しない**



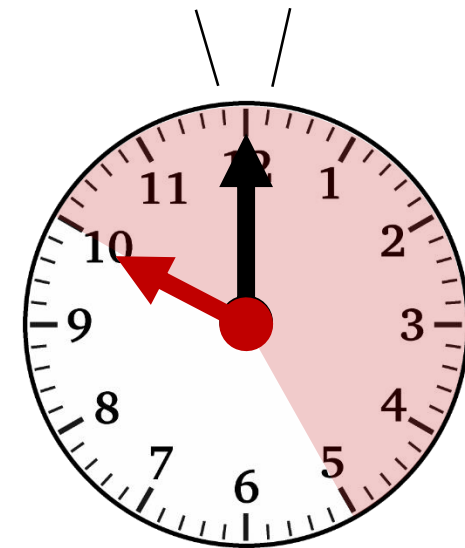
## 2 お店選び

北海道スタイルの  
実践店舗を利用



## 2 お店選び

**すすきの**では、**深夜**、**お酒**を提供する**施設**は**利用しない**



- ※ 「すすきの」とは、南3条西2丁目、南3条西6丁目、南8条西2丁目、南8条西6丁目に囲まれた区域
- ※ 「深夜」とは、22時から翌5時まで
- ※ 酒類提供時間を5時から22時までとしている施設は除く

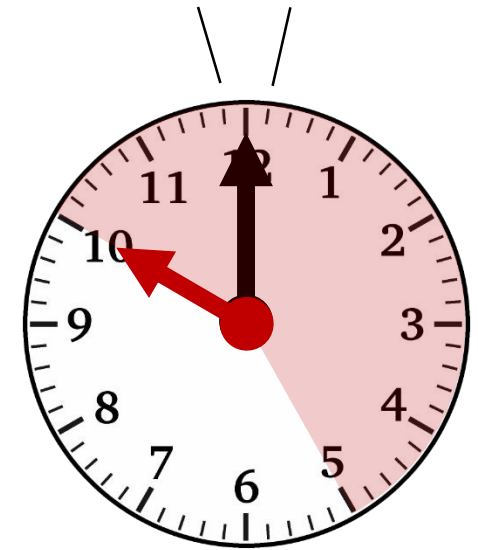
# 3 食事をするとき

**食事は静かに、会話はマスク**



# 札幌市内の事業者の皆様へ

すすきの地区では、  
引き続き、営業時間等の  
短縮をお願いします。



※「すすきの」とは、南3条西2丁目、南3条西6丁目、南8条西2丁目、南8条西6丁目に囲まれた区域