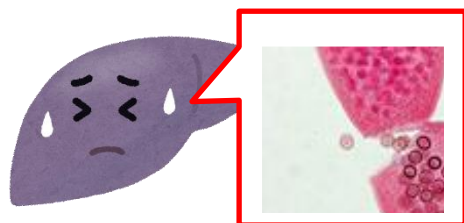


エキノкокクス症検診

エキノкокクスは寄生虫の1種で、主にキツネや犬、猫などの動物の小腸に寄生して卵を作り、その動物の糞とともに卵を排出します。卵のついた山菜や家庭菜園、沢の水や井戸水などの食べ物や水、ペットを介して人の体内に入ることによって、人にも感染します。体内に入ると腸で卵から幼虫になり、主に肝臓に寄生し、エキノкокクス症を発症し、重篤な肝機能障害を引き起こします。



エキノкокクス→



エキノкокクス症は北海道で毎年20数名の感染者が報告されている感染症です。自覚症状が出るまでに数年から10数年かかるため、気がつかないうちに悪化してしまう特徴があり、検診で早めに発見することが大切です。下記の対象に該当される方は、この機会にぜひご受診ください。

■対象者 小学校3年生、中学校2年生
前回の検診を受けてから5年以上経っている方

■検診会場 滝上町国民健康保険診療所

■検診日 8月9日(水)、23日(水)、30日(水)
上記の内ご都合の良い日にちを、お選びください。

■時間 15時30分～16時00分

■検査方法 採血検査

■料金 無料

■予約 8月2日(水)までに下記お問い合わせ先まで
ご予約ください。

■その他 新型コロナ感染予防について、診療所の感染防止対策を順守してください。
(マスク着用・体温測定・手指消毒等)



■お問い合わせ先

滝上町役場保健福祉課健康推進係 29-2111(内線235)