

滝上町営住宅等入居者募集のお知らせ

町営住宅等の入居者を次のとおり募集しますので、希望される方は建設課建築係までお申し込み下さい。

番 号	①	②・③		④	⑤	⑥・⑦	⑧	⑨	⑩・⑪		⑫
団地名等	あけぼの東	あけぼの東		あけぼの東	幸町	旭	旭	新町	モナルダハイツ	モナルダハイツ	
	1戸	2戸		1戸	1戸	2戸	1戸	1戸	旭町 2戸	栄町 1戸	
建設年度	昭和 59 年度	平成 7 年度	平成 8 年度	平成 10 年度	平成 16 年度	昭和 54 年度	昭和 59 年度	平成 23 年度	平成 28 年度	平成 27 年度	
住宅形態	木造平家	木造2階		木造2階	木造平家	簡耐平家	簡耐平家	木造平家	木造2階	木造2階	
間取り	3LDK	3LDK	2LDK	2LDK	2LDK	3LDK	3LDK	2LDK	1LDK	1LDK	
床面積	55.96 ㎡	68.98 ㎡	72.05 ㎡	63.12 ㎡	68.12 ㎡	62.99 ㎡	66.96 ㎡	67.8 ㎡	46.37 ㎡	46.37 ㎡	
浴 室	浴槽+給湯器	ユニットバス+給湯器		ユニットバス+給湯器	ユニットバス+給湯器	浴槽+給湯器	浴槽+給湯器	ユニットバス+給湯器	ユニットバス+給湯器	ユニットバス+給湯器	
ストーブ	煙突式可	FF式のみ対応		FF式のみ対応	FF式のみ対応	煙突式可	煙突式可	FF式のみ対応	FF式のみ対応	FF式のみ対応	
車 庫	無	有		有	有	無	無	有	有	有	
単身者の入居	可	可		可	60歳以上可	可	可	—	単身者向け	単身者向け	
申込期限/入居予定日	期限：令和5年 8月23日（水）午前中 / 入居予定日：9月中旬から入居可										
留意事項	—	1階	2階	1階	—	—	—	—	1階	2階	1階
予定家賃	12,900円～ 23,300円	16,500円～ 37,900円	17,600円～ 40,500円	15,600円～ 35,900円	18,500円～ 42,600円	10,900円～ 20,300円	13,500円～ 23,300円	19,100円～ 43,900円	31,000円		31,000円
	家賃は収入に応じて変わります								固定家賃です		

○ ストーブ、照明器具、ガス漏れ警報器設置、周囲の草刈り、冬季間の除雪等の費用などは、入居者負担となります。

☆ 建替対象の入居者は、優先して入居できます。

■入居申込資格（⑩・⑪・⑫の住宅はお問い合わせください）

- 住宅に困っている方で、町税等の滞納がないこと。
- 現に同居し、又は同居しようとする親族がいること。（単身入居可の住宅もあります。）
- 公営住宅法に基づき計算した世帯の所得が月額 158,000 円以下であること。
入居者や同居者に高齢者、障がい者又は小学校入学前の子供がいる世帯は月額 259,000 円以下であること。
※所得要件は、源泉徴収票等を提出していただき、建築係で確認いたします。
- 町内に住所または勤務場所を有する者（有することとなる者も含みます）であること。

■住宅申込方法

申込にあたり所得を証明する書類等必要となりますが、窓口に来られた際に説明します。
希望する住宅を全て記載してください（希望順位をつけることはできません）
募集期間内に、住宅をご覧になることができます（新築中、入居中除く）。
入居申込用紙は、建設課建築係に用意してあります。入居を希望される方は、窓口までお越し願います。

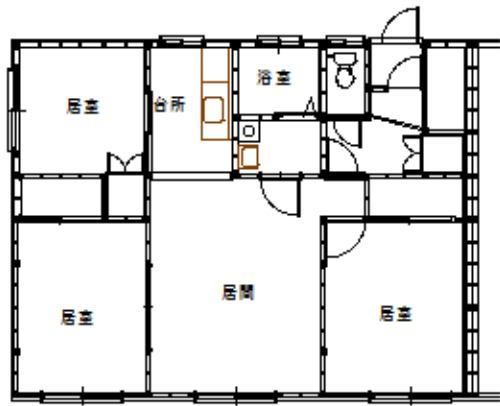
■入居者の決定

1戸の住宅に2人以上の申し込みがあった場合は、住宅に困窮する度合いの最も高い方を入居者とします。
窓口に来られた際に、住宅困窮度調査表をお渡ししますので、その内容を確認し、住宅困窮度を判定します。

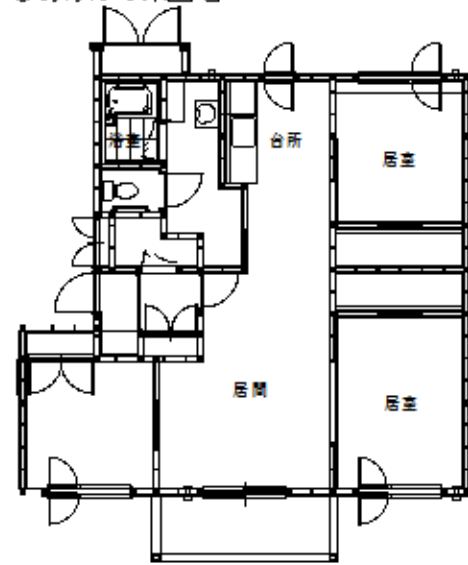
■そのほか

- すべての住宅において、暴力団員は入居（入居者、同居者とも）できません。
- 除雪、草刈り等は入居者自身で行ってください。
- 他人に迷惑をかける行為はできません。
- 団地内の生活であることをご理解ください。
- 町内会活動にご協力願います。
- 入居者氏名は町内会に報告させていただくことがあります。
- 連帯保証人の保証極度額は家賃月額の4か月分です。

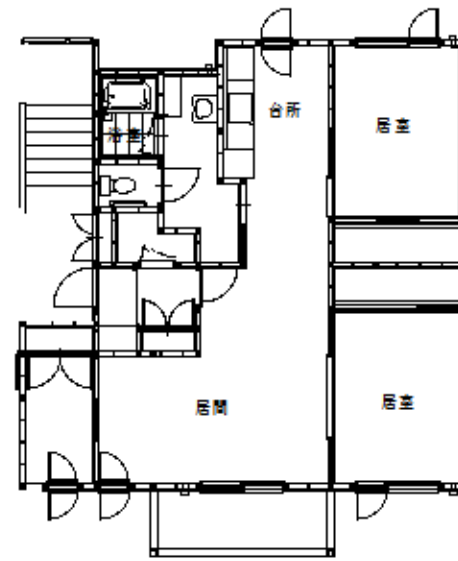
①あけぼの東団地



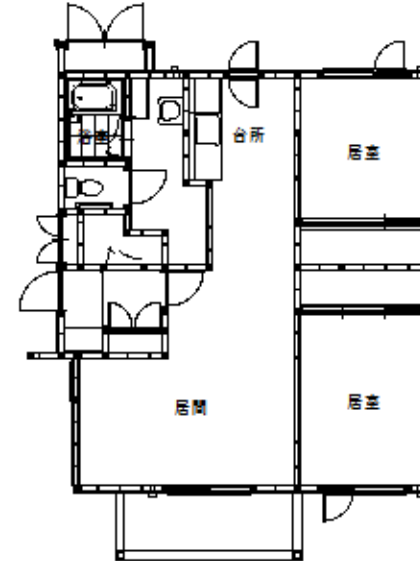
②あけぼの東団地



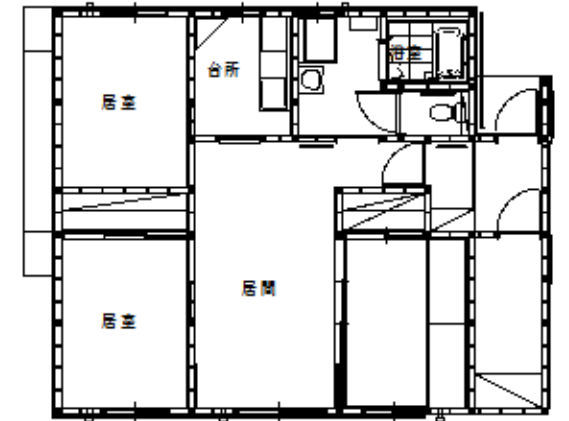
③あけぼの東団地



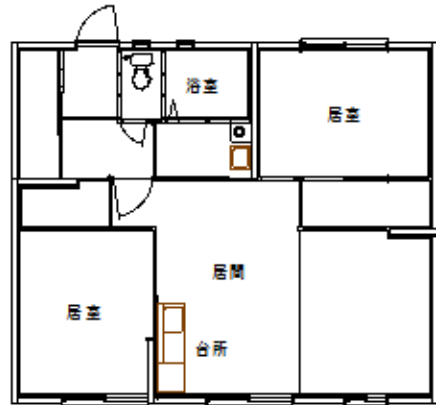
④あけぼの東団地



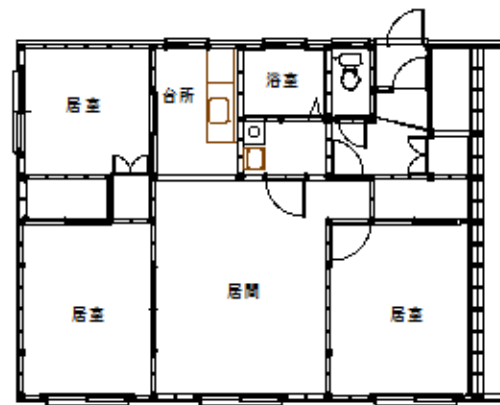
⑤幸町団地



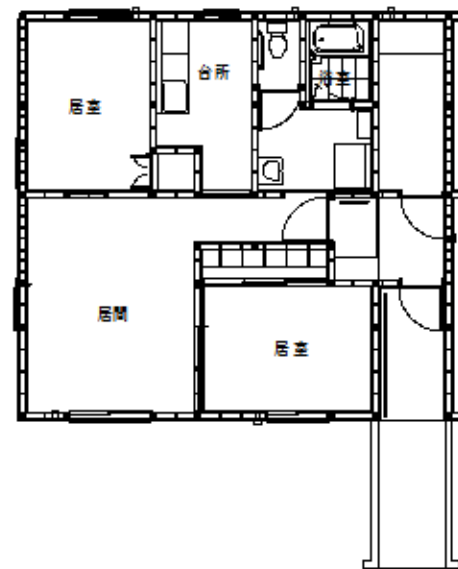
⑥・⑦旭団地



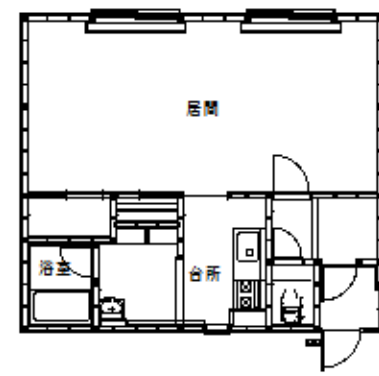
⑧旭団地



⑨新町団地



⑩・⑪モナルダハイツ



⑫モナルダハイツ

