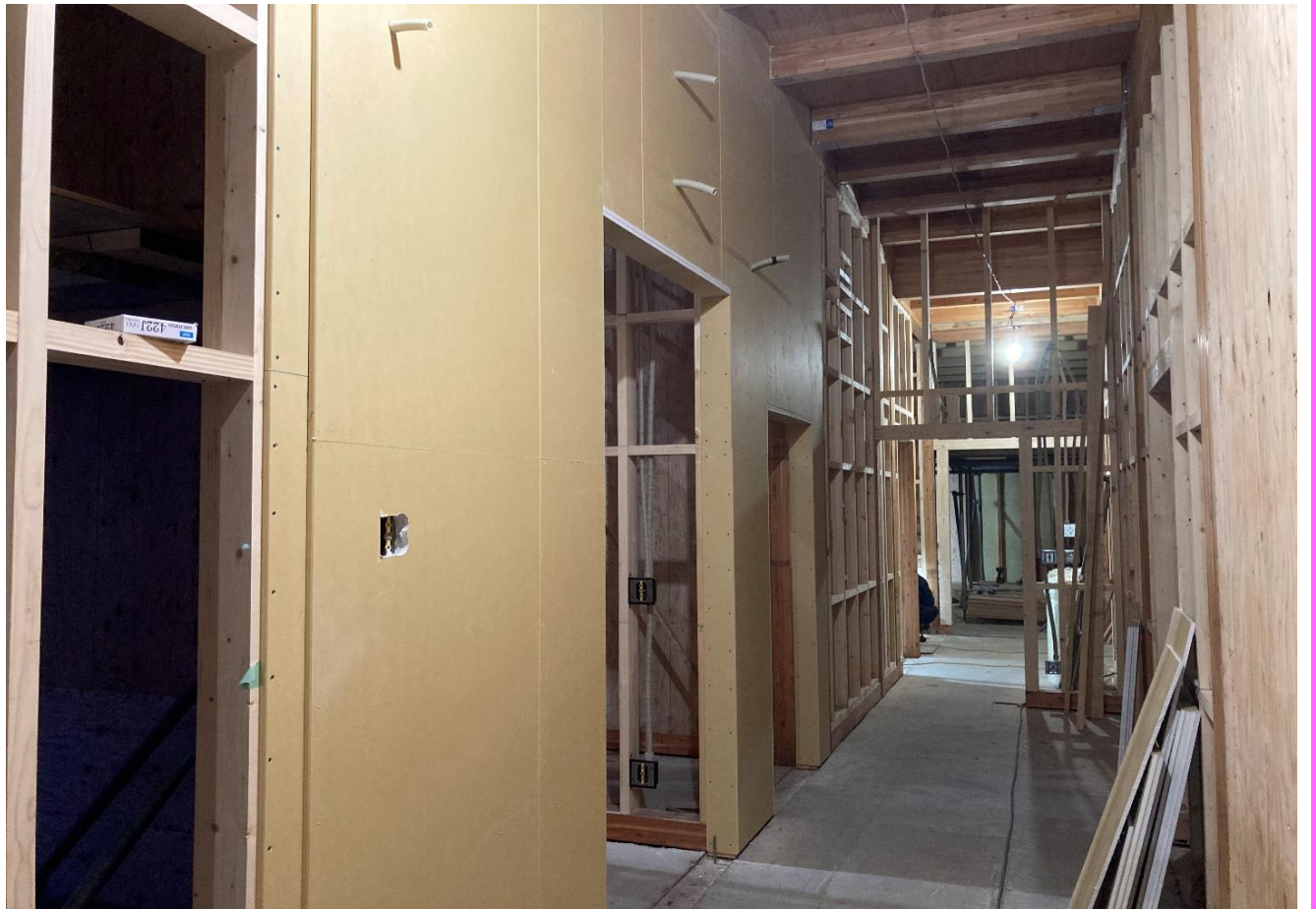




滝上町国民健康保険診療所建替工事
工事進捗状況の お知らせ No. 122
令和7年1月17日(金)



今日の現場

間仕切り工事

=石こうボード張り=



12月末日の建築工事進捗率は44%となりました
間仕切りの木工事（トドマツ）と並行して、断熱工事
及び、石こうボード張りの施工が進んでいます。
電気、機械設備工事も順調に進捗しています。