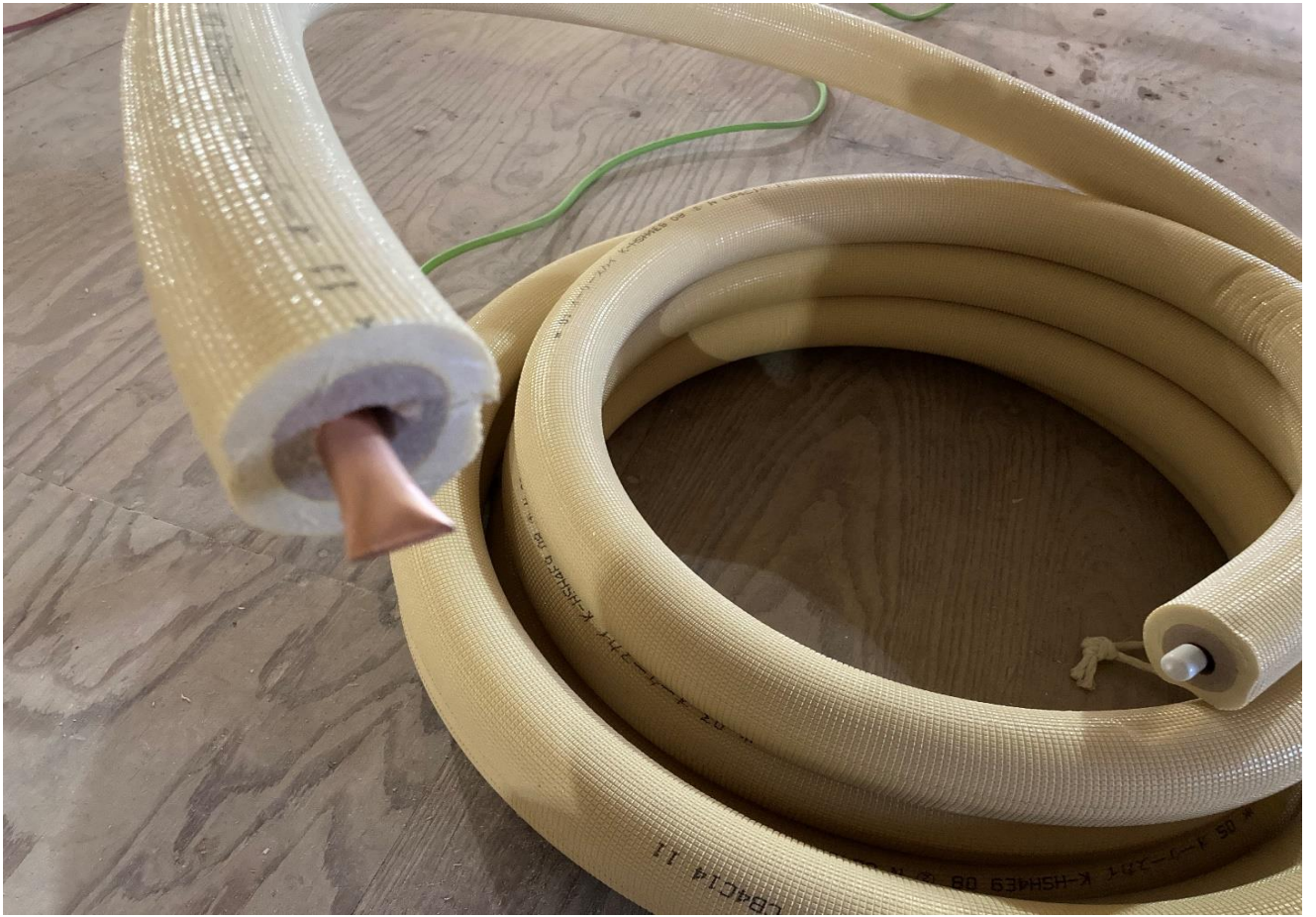




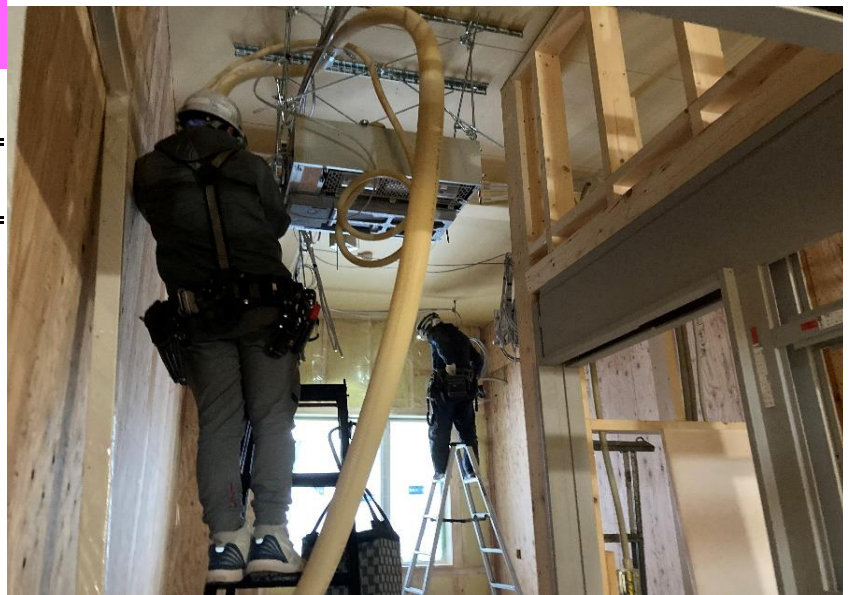
滝上町国民健康保険診療所建替工事
工事進捗状況の お知らせ No. 127
令和7年1月30日(木)



今日の現場

空気調和設備

= 2階天井エアコン冷媒配管 =



- ・ エアコンの冷媒配管の取り付けが始まりました
- ・ 銅管の外側を断熱材で覆った高断熱の資材です。
- ・ 細管は「液管」で、室外機から室内機へ向かい、
太管は「ガス管」で、室内機から室外機へ向かいます。