



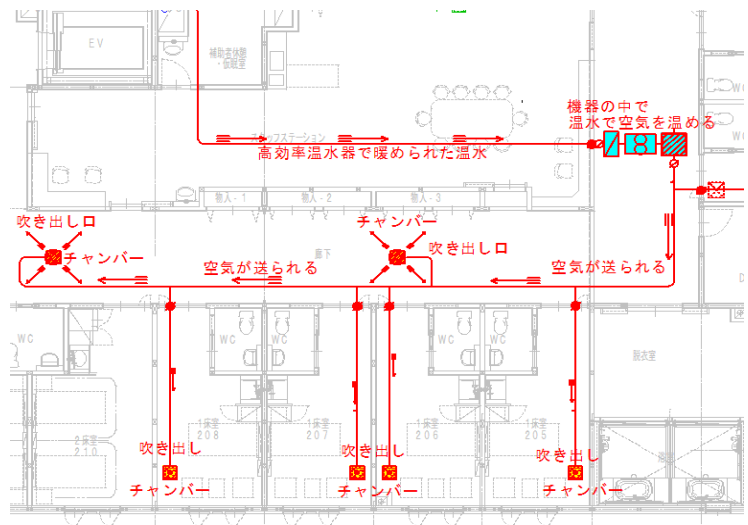
# 滝上町国民健康保険診療所建替工事 工事進捗状況の お知らせ No. 128 令和7年2月4日(火)



## 今日の現場

空気調和設備

=空調チャンバー=



- ・ 2階天井に温風の吹き出しチャンバーが施工されています
- ・ チャンバーは小部屋という意味があります。
- ・ 空気的作用により、騒音温度風の勢いを調節するために吹き出し口に設けられる垂鉛鉄板製のチャンバーには、断熱材が内張され、消音と断熱の役割を担います。