



滝上町国民健康保険診療所建替工事 工事進捗状況のお知らせ

No. 100

令和6年11月12日(火)



今日の現場
7か月の進捗状況

・4月16日から11月7日までのおよそ7か月間の進捗状況です。(定点撮影)



滝上町国民健康保険診療所建替工事 工事進捗状況の お知らせ No. 99

令和6年11月11日（月）



今日の現場

屋上防水工事

= 下地工事施工 =



- ・木製の垂木の上に、25mmの厚さの木毛セメント板を敷き詰めていきます。（細長く削り出した木材をセメントで圧縮成型した建材）1枚は畳程度の大きさで、重さは7kgです。
- ・防火上の決まりのため燃えづらい建材を使用しています。



滝上町国民健康保険診療所建替工事 工事進捗状況の お知らせ No. 98

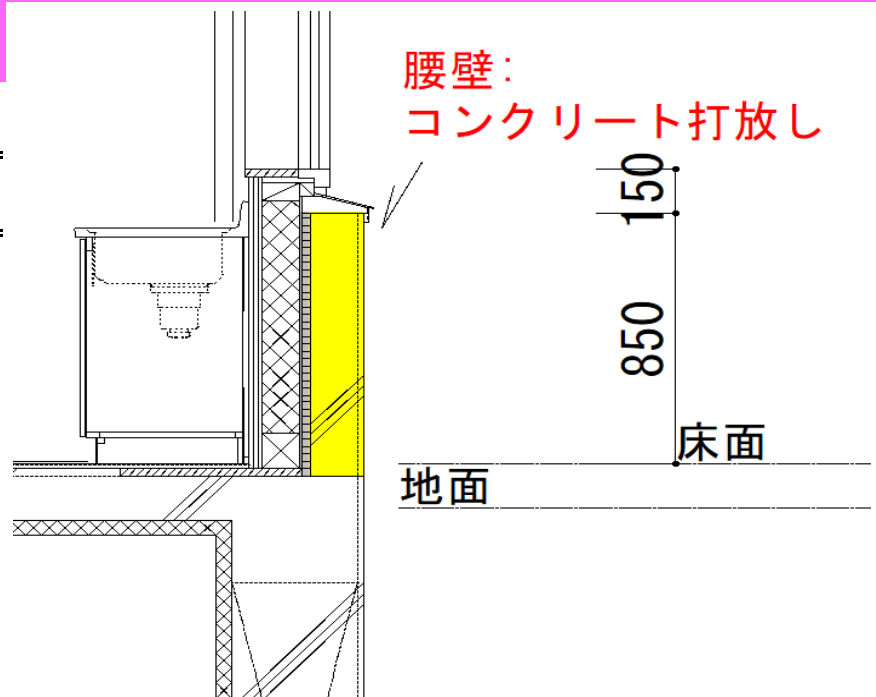
令和6年11月 8日 (金)



今日の現場

腰壁コンクリート施工準備

= 建築主体工事 =



・外壁の腰壁にコンクリートを施工する準備が進んでいます。腰壁の厚さは20cmとなります。



滝上町国民健康保険診療所建替工事 工事進捗状況のお知らせ No. 97

令和6年11月7日(木)



今日の現場

・ 11月の主な工事施工について

工事進捗状況

・ 建築主体工事 屋上屋根ウレタン防水工事

= 建築電気機械設備工事 =

腰壁コンクリート打設工事

・ 電気設備工事 壁面にスイッチ等のBOX取付

2階の木下地施工状況

・ 機械設備工事 地下受水槽組立、床下ダクト配管





滝上町国民健康保険診療所建替工事 工事進捗状況の お知らせ No. 96

令和6年11月 5日 (火)

地下

屋上の雨水の排水経路⇒2階⇒1階⇒地下⇒屋外の浸透枳



今日の現場

屋上（ドレン）排水管
＝給排水設備工事＝

1階

配管施工中



屋外浸透枳

・屋上の雨水を建物内の配管を
上から縦に貫通させて、
屋外の浸透枳に接続する施
工が行われています。



滝上町国民健康保険診療所建替工事 工事進捗状況の お知らせ No. 95

令和6年11月 1日 (金)

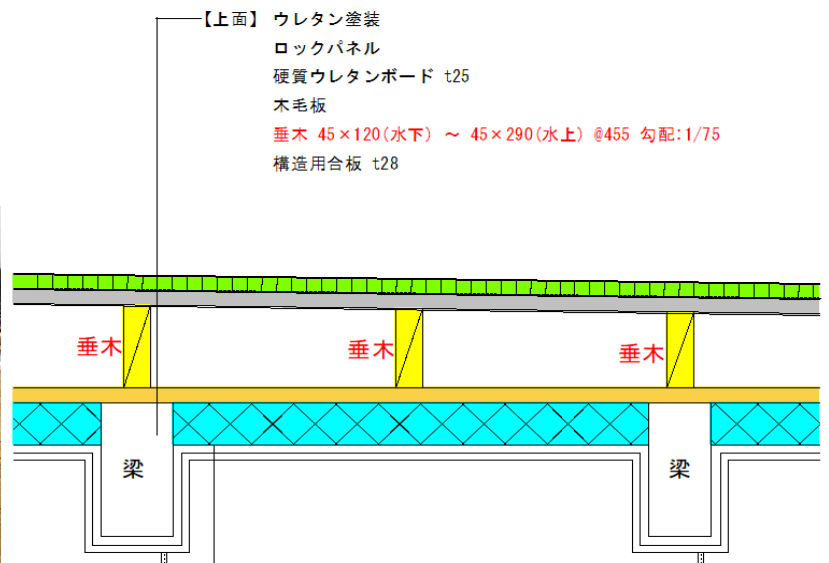
垂木



今日の現場

屋根垂木搬入

= 屋根木下地工事 =



- ・ 屋根工事の木下地（垂木）の施工が始まりました。
無落雪方式の屋根ですが水勾配をつけるために、垂木の寸法を変えて、傾斜をつける仕組みです。
- ・ 下地施工の後11月中にウレタン防水が行われます。



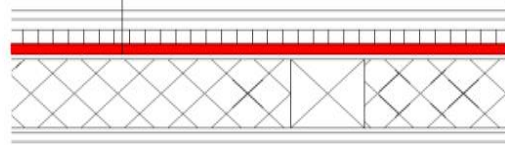
滝上町国民健康保険診療所建替工事 工事進捗状況の お知らせ No. 94

令和6年10月30日(水)



【外壁断面図】

板金及びサイディング張り
通気胴縁 18×45
透湿防水シート t0.17
押出法ポリスチレンフォーム断熱材 t25mm
硬質木片セメント板 t18
構造用合板 t9



今日の現場

硬質木片セメント板

= 外壁下地工事 =



- ・防火上の決まりのため外壁の下地に燃えづらい建材を施工します。木片とセメントを混合した難燃材料です。
- ・非常に重たい建材で、厚さ18ミリ 畳1枚の大きさで1枚39kgの重さがあります。



滝上町国民健康保険診療所建替工事 工事進捗状況の お知らせ No. 93

令和6年10月28日(月)

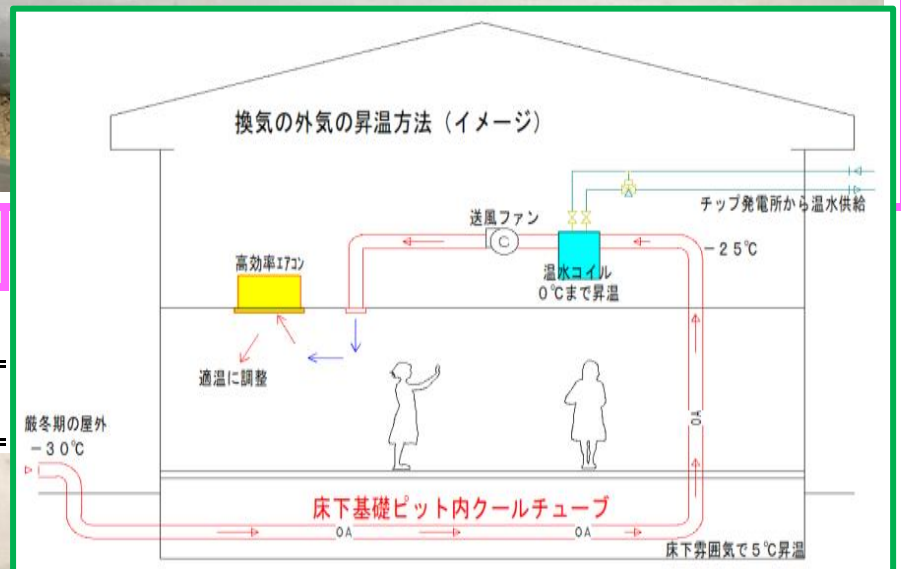
地下



今日の現場

クールチューブ

= 空調設備工事 =



- ・ 冬季間の換気を行う場合に直接寒い外気を取り入れるのではなく、床下の雰囲気から温度を摂取し暖房熱源の負担を減らす工夫がされています。
- ・ クールチューブは直径30cmの塩ビ管を施工します。



滝上町国民健康保険診療所建替工事 工事進捗状況の お知らせ No. 92

令和6年10月23日(水)

1階



今日の現場

建築進捗状況

=木下地工事=

2階



構造用合板



- ・ 建築工事は間仕切りの下地を造る施工が行われています。
- ・ 間柱などのトドマツ無垢材は100m³以上。
- ・ 壁用に貼り付ける構造用合板は2,000枚以上。
- ・ 壁用の構造用合板は道産のカラマツ合板を使用しています。



滝上町国民健康保険診療所建替工事 工事進捗状況の お知らせ No. 91

令和6年10月21日(月)

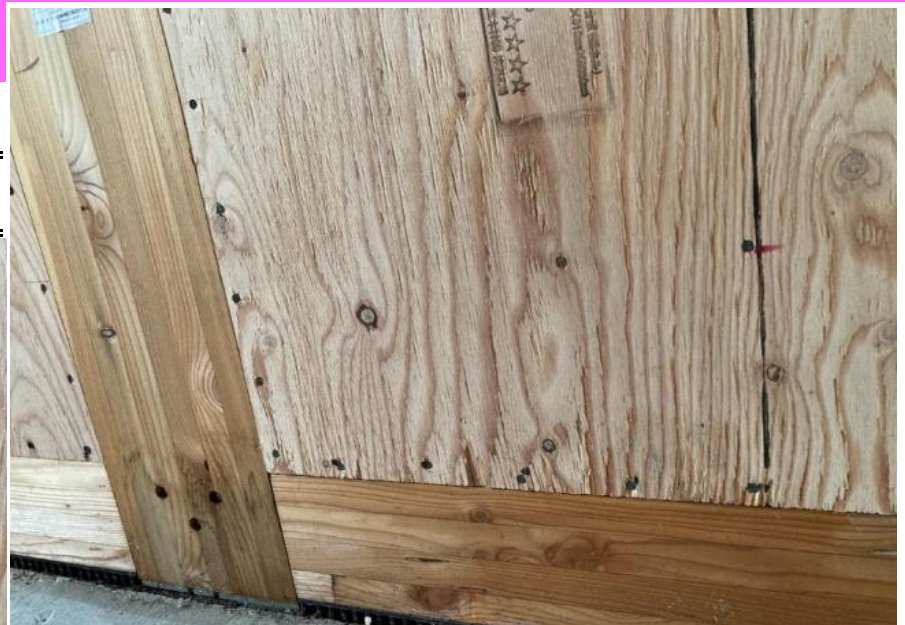


構造用合板厚さ9ミリ
規格:1枚910mm×3,030mm

今日の現場

間仕切り下地合板

=木工事=



- ・ 間仕切り壁の下地工事が進んでいます。
- ・ 構造的な耐力が必要となるため構造用合板を貼付けます。
- ・ 釘打ちの仕様も厳格に指定されており、釘打ち間隔は外周部で7.5cmとされています。



滝上町国民健康保険診療所建替工事 工事進捗状況の お知らせ No. 90

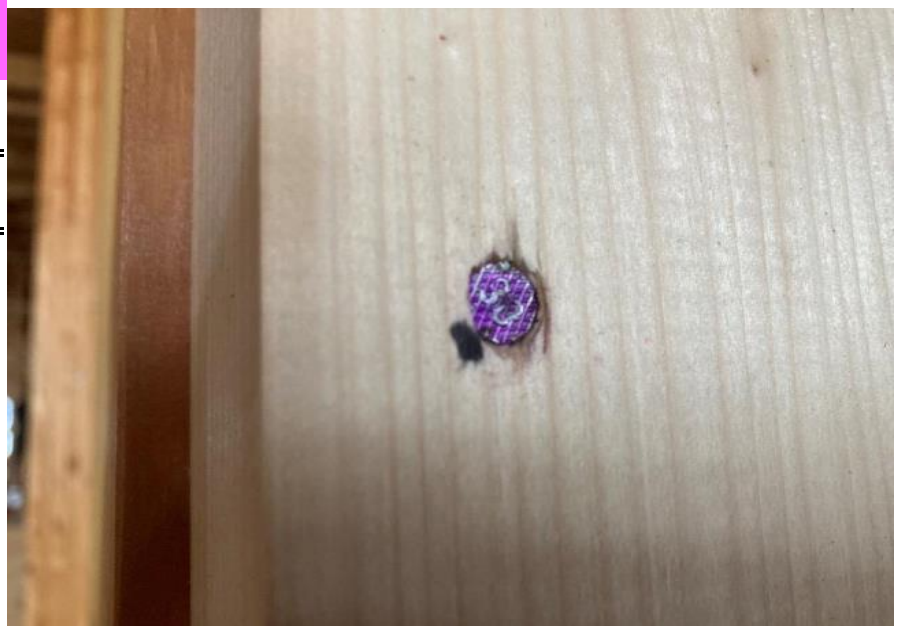
令和6年10月18日(金)



今日の現場

間仕切り下地

= 木工事 =

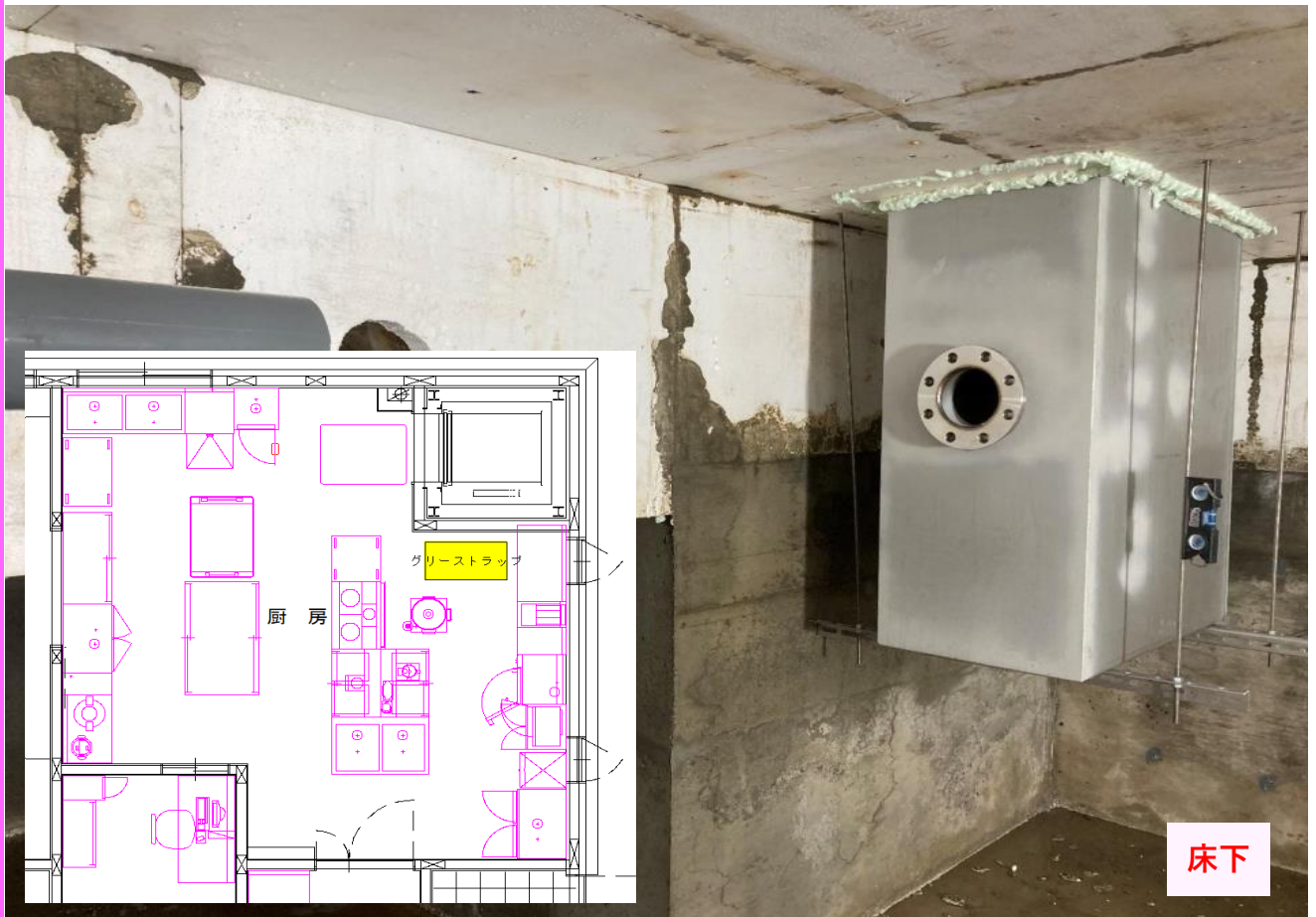


- ・カラマツ集成材の柱の間にトドマツ無垢材による間仕切り壁の下地工事が進んでいます。(厚さは4.5cm)
- ・カラマツ集成材に釘で固定しますが、通称「N釘」は正式には「鉄丸釘」で、刻印90は長さ9センチの釘を示します。



滝上町国民健康保険診療所建替工事 工事進捗状況の お知らせ No. 89

令和6年10月17日(木)



今日の現場

厨房床下阻集器

= 衛生設備工事 =



- ・ 厨房床下に厨房のグリーストラップの施工が進んでいます。これは「油脂分離阻集器」のことです(建設省告示第1597号)
- ・ 厨房から出る排水に含まれる油やゴミ(野菜くずなど)を直接下水道に流してしまわないようにするものです。



滝上町国民健康保険診療所建替工事 工事進捗状況の お知らせ No. 88

令和6年10月16日(水)



今日の現場

紋別木材協同組合

＝現地視察＝



- ・ 紋別木材協同組合ほか30名様が現場来場されました。
- ・ 現場施工されたカラマツ集成材、トドマツ無垢材の下地材を視察し、ほとんど町内木材を使用している事、SGEC認証を受ける建物である事などの説明を受けていました。



滝上町国民健康保険診療所建替工事 工事進捗状況の お知らせ No. 87

令和6年10月11日(金)



今日の現場

餅まき

=10月11日=



- ・上棟式終了後、4時半から餅まきが行われました。
- ・餅まきは施主である滝上町長と施工者の棟梁が行いました。
- ・100人を超えるたくさんの皆様に参加いただきました。
- ・今回でひと区切りとなりますが、まだまだ施工は続きます。



滝上町国民健康保険診療所建替工事 工事進捗状況の お知らせ No. 86

令和6年10月10日(木)



餅まき会場（明日はクレーン車は撤収しています）

今日の現場

餅まきの予定

=明日10月11日=

本日は工事監理者による
現場確認が行われました



駐車用の場所確保



=10月11日は16時30分から餅まきが行われます=

- ・明日の餅まきの会場は医師住宅側で行われます。
- ・駐車場は調剤薬局の隣とｽｰﾊﾟｰの駐車場を確保します。
- ・明日は午前中から式典の様々な準備が始まります。



滝上町国民健康保険診療所建替工事 工事進捗状況の お知らせ No. 85

令和6年10月9日(水)



今日の現場

緑の循環認証会議SGEC
森林管理認証審査員

=現場視察=



=10月11日は16時から上棟式が行われます=

- ・緑の循環認証会議森林管理認証審査員が現場視察しました
- ・SGECの山の施業について毎年審査が行われています

=10月11日は16時30分から餅まきが行われます=





滝上町国民健康保険診療所建替工事 工事進捗状況の お知らせ No. 84

令和6年10月8日(火)



基礎壁貫通孔（換気配管用）

今日の現場

空調・排水設備工事

=床下ピット=



屋外の排水樹に接続



排水管

=10月11日は16時から上棟式が行われます=

- ・本格的に空調・給排水設備工事が始まっています
- ・床下の空間（ピット）は多くの配管が施工されていきます

=10月11日は16時30分から餅まきが行われます=



滝上町国民健康保険診療所建替工事 工事進捗状況の お知らせ No. 83

令和6年10月7日(月)

2階屋上と塔屋階



今日の現場

建て方工事

= 2階・塔屋 =



9月30日までの
進捗率
27.31%

進捗率 (建築工事のみ)

= 10月11日は16時から上棟式が行われます =

- ・ 2階と塔屋階の建て方工事が進んでいます。
- ・ 9月末の建築工事進捗率は27.31%です。

= 10月11日は16時30分から餅まきが行われます =



滝上町国民健康保険診療所建替工事 工事進捗状況の お知らせ No. 82

令和6年10月3日(木)

低減剤注入準備工



ロータリーボーリング工法

地質調査などに使用するボーリング機械により掘削し、電極を挿入する工法です。

今日の現場

接地抵抗低減剤(アース工事)

＝全部工区＝

金属棒などを大地に打ち込んだだけでは落雷時の雷電流がうまく流れず、電気機器等が故障してしまいます。

接地抵抗低減材を使用することで、金属棒電極の表面積が大きくなり、大地との接触面が増えます。

接地抵抗が低下して雷電流を効率よく大地へ放出できます。



ボーリング孔 電極棒からアース線引き出しの図

＝10月11日は16時から上棟式が行われます＝

- ・アース電極棒の挿入施工は始まったばかりです。
- ・接地はAからD種があり、診療所周りに多く施工されます。

＝10月11日は16時30分から餅まきが行われます＝



滝上町国民健康保険診療所建替工事 工事進捗状況の お知らせ No. 81

令和6年10月2日(水)



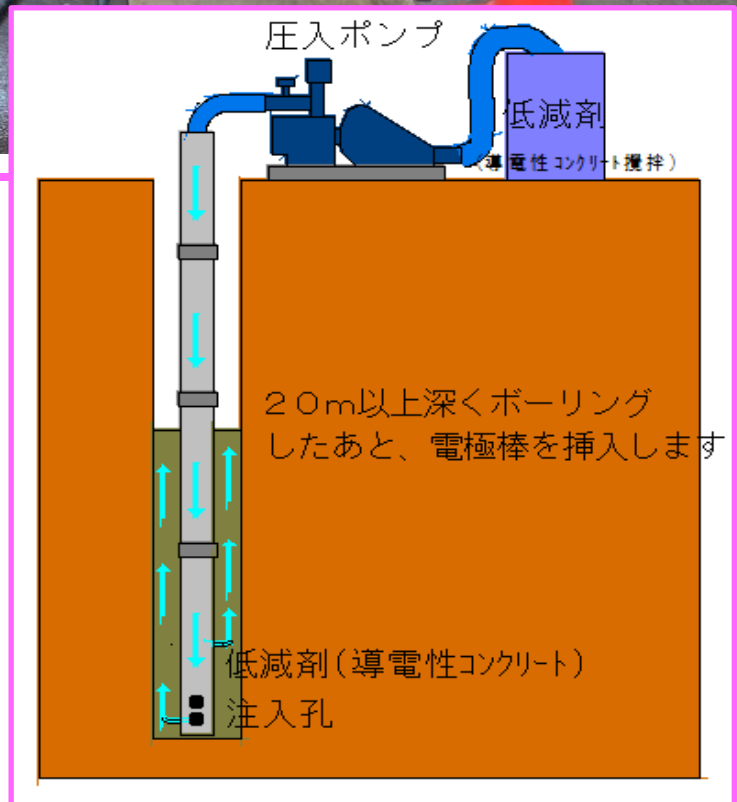
今日の現場

電極棒（アース工事）

=全部工区=



電極棒



=10月11日は16時から上棟式が行われます=

- ・電気アース工事の電極棒の挿入施工が行われています。
- ・20mを超える深さまでボーリングし、電極棒を挿入します。

=10月11日は16時30分から餅まきが行われます=