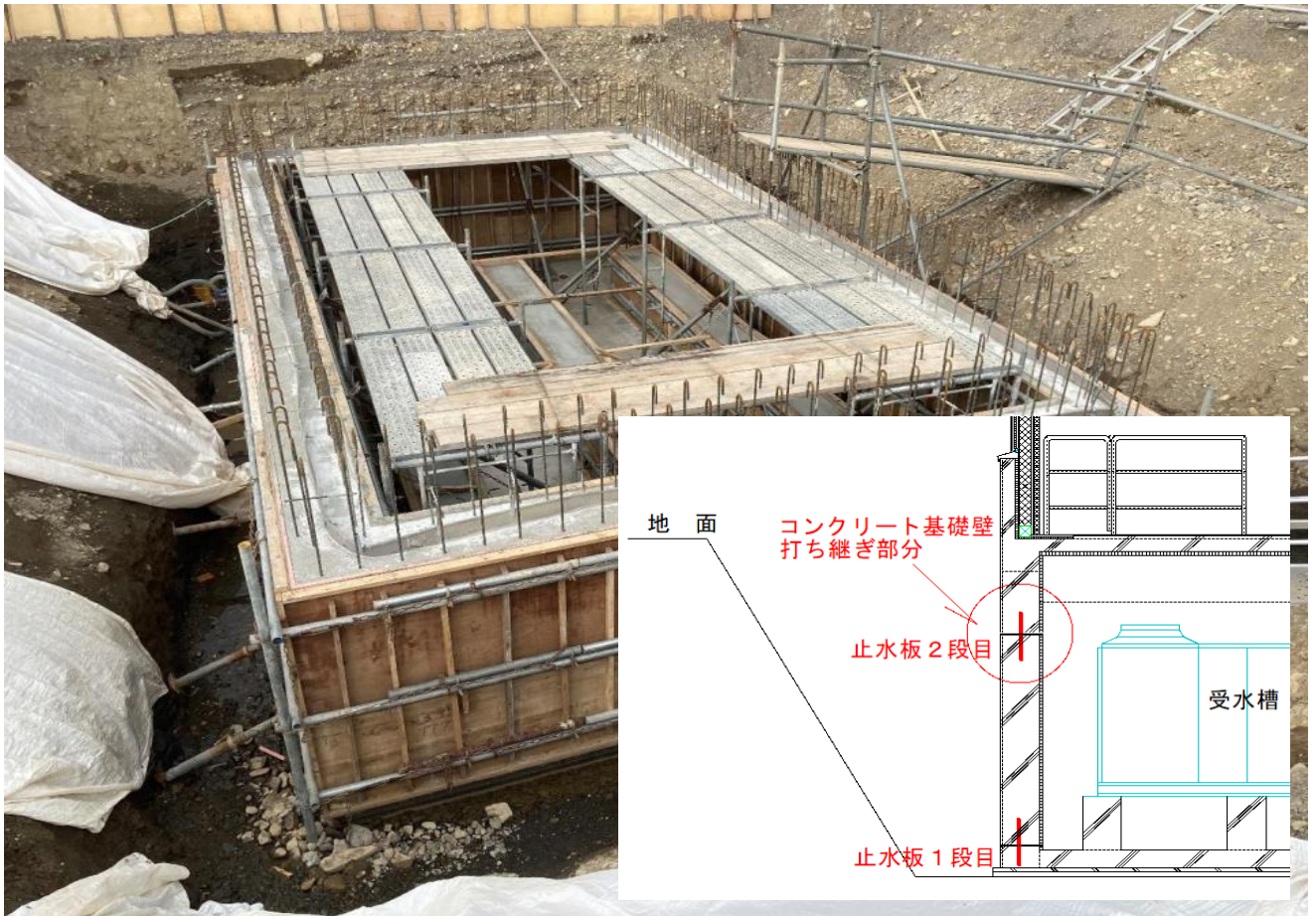




滝上町国民健康保険診療所建替工事 工事進捗状況の お知らせ No. 20

令和6年5月23日(木)



今日の現場

下部基礎壁施工完了

= C工区 =

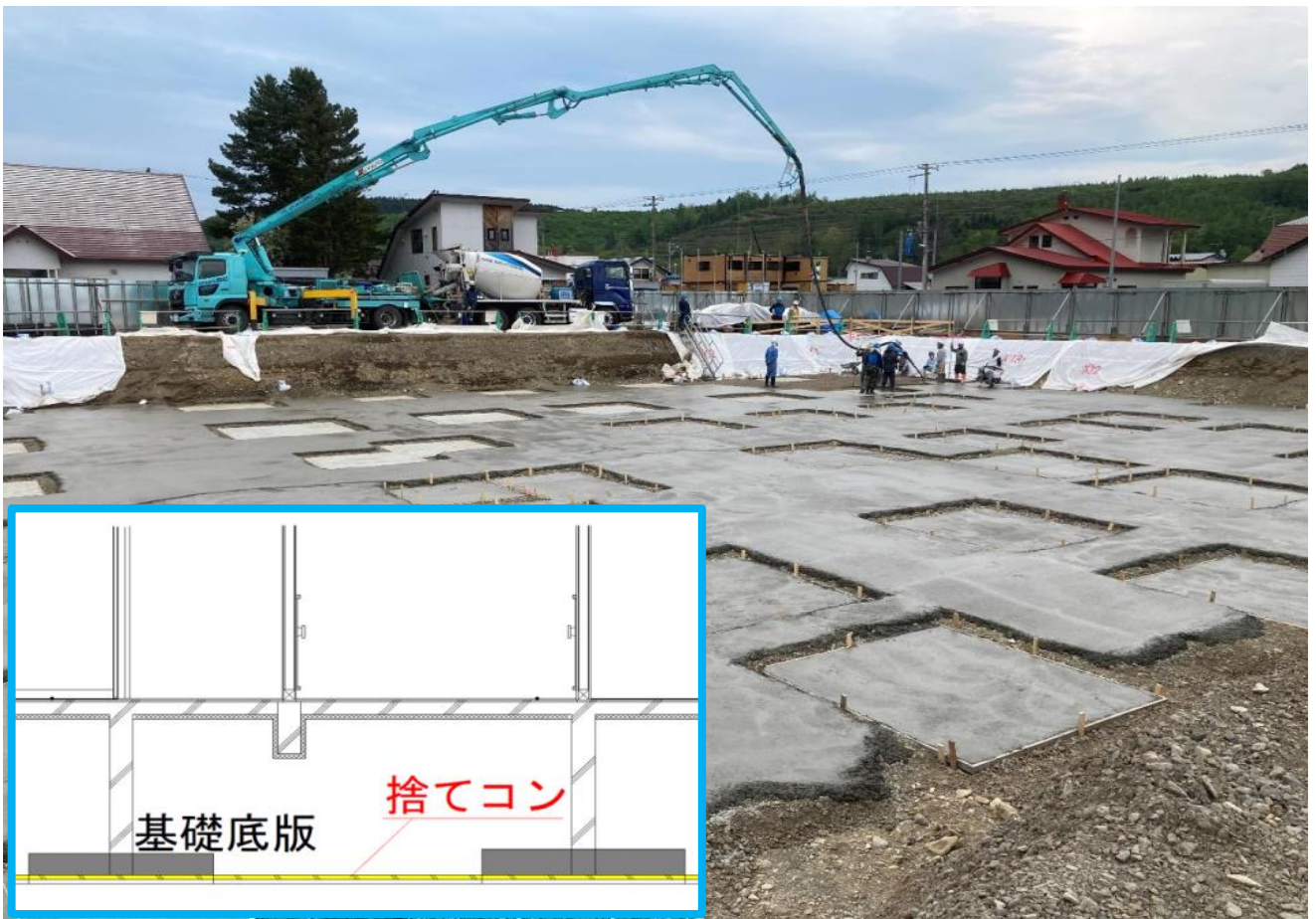


- ・ C工区、の基礎壁（下部）のコンクリート打設が完了しました。
工程を見ながら、上部にもコンクリート基礎壁を足していきます。
下部と上部の「コンクリートの継ぎ目」いわゆる打ち継ぎ部分が地下水の浸水の弱点となるため「止水板」を急遽追加施工しています。



滝上町国民健康保険診療所建替工事 工事進捗状況の お知らせ No. 19

令和6年5月22日(水)



今日の現場

捨てコン施工完了

= A工区 =



- ・ A工区、捨てコンクリート(厚さ5cm)の施工が完了しました。
建物各部位の位置・高さなどを決める基準となり(墨出し)、型枠・鉄筋の受け台として使用され、鉄筋は入らず、強度は必要ありません。



滝上町国民健康保険診療所建替工事 工事進捗状況の お知らせ No. 18

令和6年5月20日(月)

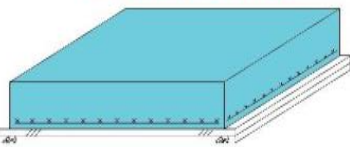


今日の現場

基礎施工状況

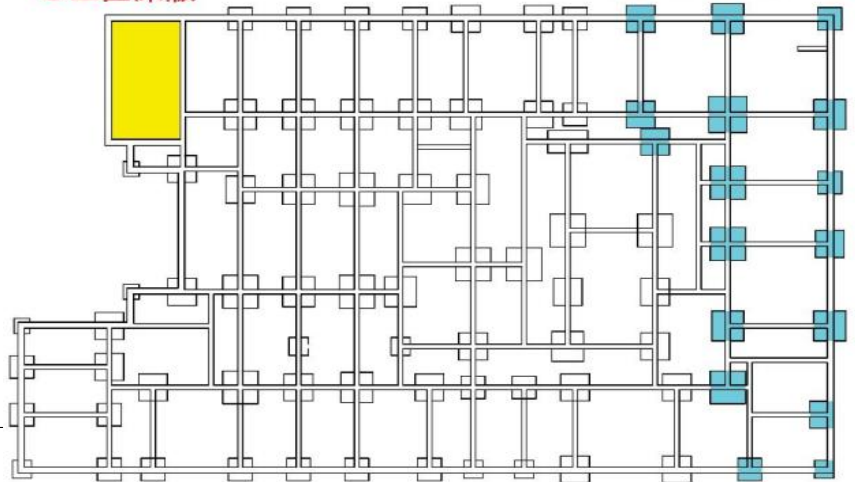
= A B C 工区 =

基礎底版



C工区床版

捨てコン打設済部分



- ・ A工区、基礎の捨てコンクリート(厚さ5cm)の施工が進んでいます。
- ・ 捨てコンクリートの上には、四角い大きな豆腐のような基礎を施工します。
- ・ 捨てコンクリート→基礎底版施工・・・の順に進捗していきます。
- ・ なお、掘削工事はしばらく休止となります



滝上町国民健康保険診療所建替工事 工事進捗状況の お知らせ

No. 17

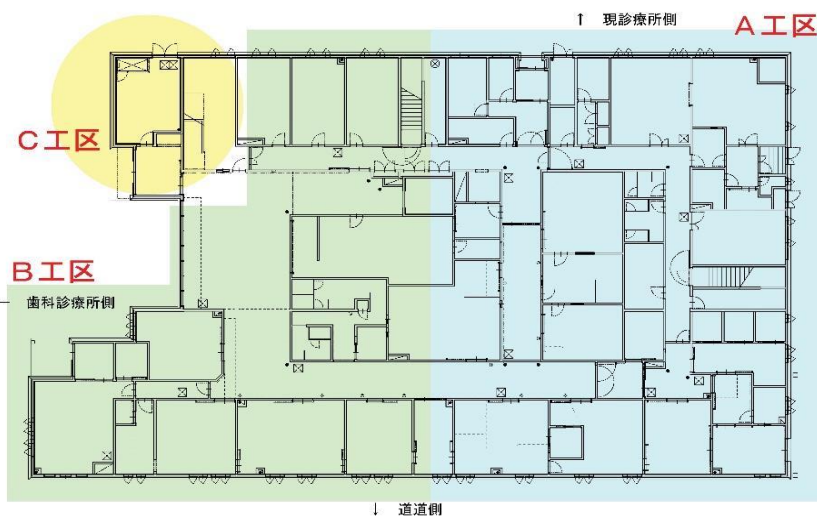
令和6年5月17日(金)



今日の現場

各工区の状況

= A B C工区 =



- ・ C工区の床版(厚さ45cm)のコンクリートの打ち込みが完了しました
- ・ A工区の掘削がほぼ完了し、四角い大きな漬け物石のような基礎の準備が進んでいます。(一部捨てコンクリートの打ち込みが終了)
- ・ B工区の掘削が始まりました



滝上町国民健康保険診療所建替工事 工事進捗状況の お知らせ No. 16

令和6年5月16日(木)



今日の現場

生コン打設 (C工区)



C工区の床版(厚さ45cm)のコンクリートの打ち込みが行われました
紋別製造プラントから⇒コンクリートミキサー車で現場まで運ばれた後、
ポンプ車により圧送が行われ、熟練作業により手際よく流し込まれました。

- ・生コンクリートの数量はミキサー車5台分 約20m³でした。
- ・コンクリート打設前に所定の品質を検査し、「合格」を確認しています。



滝上町国民健康保険診療所建替工事 工事進捗状況の お知らせ No. 15

令和6年5月15日(水)



今日の現場

鉄筋検査 (C工区床版)

= C工区 =

工事内容



鉄筋の配筋について「配置・型枠との間隔・通り具合・重ね合いの長さ・太さなど」設計図書とあっているか検査が行なわれました。問題なく「合格」となりましたので、明日、工程通りコンクリートを打ち込みます。

・本日は2回目の定例会議でした。

非常に細かい部分まで、各受注者間のすり合わせが行われました。



滝上町国民健康保険診療所建替工事 工事進捗状況の お知らせ

No. 14

令和6年5月14日(火)



今日の現場

湧水（水質検査）

= C工区 =

工事内容



地面下3mから4mくらいの岩盤の部分から湧水が発生しています

湧水量は1分間に500mlペットボトル4本分にもなります

有効活用を検討するため、採水し、公的機関に水質検査を依頼します。



滝上町国民健康保険診療所建替工事 工事進捗状況の お知らせ

No. 14

令和6年5月11日(土)



今日の現場

鉄筋工事（床版施工）

= C工区 =

工事内容



熟練の鉄筋工の活躍により、床版の組立てが完成しました。

床版は上段・下段ともに格子配筋で10cm間隔で組み立てられました。

後日、有資格者による鉄筋の施工品質検査が行われます。



滝上町国民健康保険診療所建替工事 工事進捗状況の お知らせ

No. 13

令和6年5月10日(金)

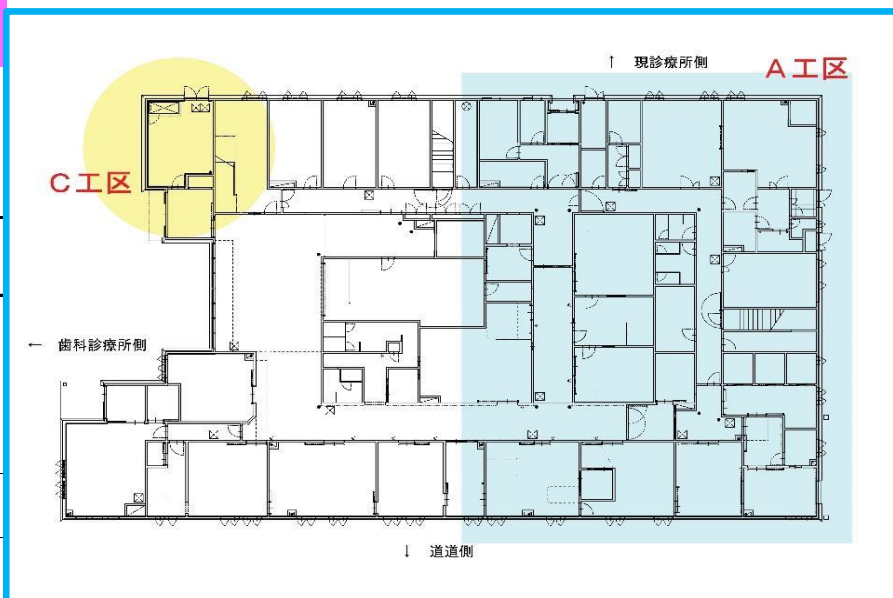


今日の現場

掘削工事が進みます

= A工区 =

工事内容



A工区の地面の掘削工事が進んでいます(図面青色の部分)

A工区は地面下2mまで掘り進めますが、岩盤の出現はなさそうです

C工区の鉄筋工事も順調に進捗し、床版鉄筋は11日に組みあがる予定です



滝上町国民健康保険診療所建替工事 工事進捗状況の お知らせ

No. 12

令和6年5月9日(木)



今日の現場

鉄筋工事 (床版施工)

= C工区 =



工事内容

鉄筋工事がスタートしました。熟練の鉄筋工が、手際よく組立てていきます。

床版という厚さ45センチの基礎の床を造るために異形鉄筋を組み立てます。

異形鉄筋とは、丸鋼にリブと節が付いた棒鋼です。コンクリートへの付着力、定着力が高まります。(使用しているのは直径1.6cmの異形鉄筋)

床版は格子配筋で10cm間隔で組み立てていきます(上段、下段の2段)

この鉄筋は1m当たり1.56kgの重さがあります



滝上町国民健康保険診療所建替工事 工事進捗状況の お知らせ

No. 11

令和6年5月8日(水)



今日の現場

基礎工事（捨てコン施工）

= C工区 =

工事内容

捨てコンクリートを施工しました。（いわゆる「捨てコン」）

掘削後の地面がボコボコしていて作業が行いにくいので、捨てコンクリートで平らな面を造ります。

建物各部位の位置・高さなどを決める基準となり（墨出し）、型枠・鉄筋の受け台として使用され、鉄筋は入らず、強度は必要ありません。

厚さは5センチ。作業効率が向上します





滝上町国民健康保険診療所建替工事 工事進捗状況の お知らせ

No. 10

令和6年5月7日 (火)



今日の現場

掘削工事 (残土搬出)

= C工区 =

工事内容



ついに【C工区】岩盤の掘削が完了しました。

今日からは、工事現場内の残土をダンプトラックに積み込んだ後、現場から4 km先の敷地に残土を搬出する作業が始まります。

掘削→基礎工事→埋戻しの工程が終わるまで断続的に続きます。



滝上町国民健康保険診療所建替工事 工事進捗状況の お知らせ

No. 9

令和6年5月1日(水)



今日の現場

掘削工事（残土の処分）

= C工区 =

工事内容



岩盤の掘削は継続中です。

そろそろ、工事現場内の残土を置くスペースがなくなってきました。

連休明けの5月7日に、残土置き場に搬出予定です。

この工事では、25mプール5杯分の不用残土が発生します



滝上町国民健康保険診療所建替工事 工事進捗状況の お知らせ

No. 8

令和6年4月30日(火)



今日の現場

掘削工事（硬い岩盤出現）

= C工区 =

工事内容



やわらかめの岩盤は重機の爪でなんとか掘削できました。

しかし、あと数十センチのところ、非常に硬い岩盤が出現しました。

重機の先に油圧ブレーカーという装置を装着し、岩盤を破碎します。

掘削しなければならない岩盤(青味の部分)の厚さは最深部の80cmです。



滝上町国民健康保険診療所建替工事 工事進捗状況の お知らせ

No. 7

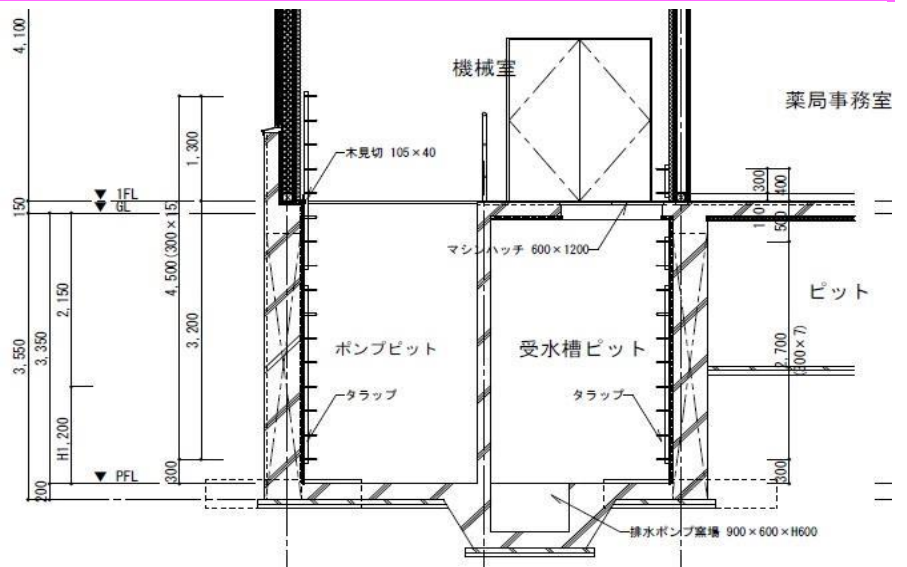
令和6年4月26日(金)



今日の現場

掘削工事が進みます
= C工区 =

工事内容



C工区のほぼ最深部に到達しようとするところです

ここで、岩盤が露出してきました。とても硬い岩盤だと専用の破碎機械が必要ですが、やわらかめの「粘土岩盤」のようで、重機の爪で破碎ができるか協議中です。



滝上町国民健康保険診療所建替工事 工事進捗状況の お知らせ

No. 6

令和6年4月25日(木)

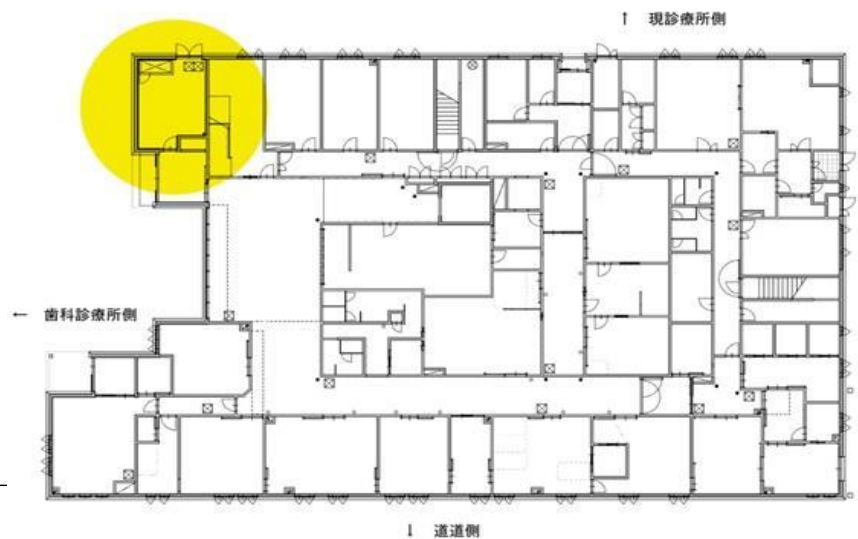


今日の現場

掘削工事が開始

= C工区 =

工事内容



地面の掘削工事が始まりました。(黄色の部分)

掘削、基礎工事はA, B, C工区分けを行い効率的な施工を実施します

C工区は「地下受水槽部分」となり地面下4m近く掘り進めます

5月上旬からA, B工区の掘削が始まる予定です



滝上町国民健康保険診療所建替工事 工事進捗状況の お知らせ

No. 5

令和6年4月24日(水)



今日の現場

定例全体打ち合わせ会議及び定例個別打ち合わせ会議



工事内容

建築工事では、定期的に、現場監督・工事監理者(設計者)・設備工事・電気工事・外構工事に関連する業者の担当者が現場事務所に集まり、これから工事を行うにあたっての詳細な確認・課題などの打合せをします。

※工事の監理者は(株)岩見田・設計が行います

設計図だけでは表現できない部分の確認など工程ごとに再度確認した上で作成する施工図・仕様書などでもう1度確認を行います。

本日は、工事を受注した11業者相互の調整会議が行われました。

今後は、月に2回のペースで会議を行っていきます。



滝上町国民健康保険診療所建替工事 工事進捗状況の お知らせ

No. 4

令和6年4月22日(月)



今日の現場

仮囲いの作業が終了



工事内容



4月25日(木)から重機による地面の掘削工事が始まります
始めのうちは 掘削した(残土)は、仮囲いの中に堆積しておきます
時機を見て 掘削した(残土)の残土置き場への 搬出が始まります



滝上町国民健康保険診療所建替工事 工事進捗状況の お知らせ

No. 3

令和6年4月19日(金)



今日の現場

仮囲いの作業が 進んでいます



工事内容



いわゆる「仮設の壁」は、近隣住民や通行する方々への安全確保や、
施工で発生する土埃などの飛散防止、防音などの目的があります。

使用資材 亜鉛メッキ鋼板 寸法（およそ長さ2m・幅50cm）

1枚の重さ12kg程度

鉄製の単管を骨組みとして固定されます



滝上町国民健康保険診療所建替工事 工事進捗状況の お知らせ

No. 2

令和6年4月17日(水)



今日の現場

水道管の 道路横断 布設工事を行っています



工事期間 令和7年5月30日まで

工事内容

新・診療所への水道給水管を布設する工事です

町道を横断するため、舗装を掘削して工事を行っています

水道管は 地面下1.3m(管上)の深さに布設配管します

使用資材 水道用ポリエチレン二層管(1種)呼び径50mm

耐衝撃性・耐寒性(-70℃)耐震性に優れています



滝上町国民健康保険診療所建替工事 工事進捗状況の お知らせ

No. 1

令和6年4月16日(火)



今日の現場

建設現場の仮囲いの作業が 始まりました



工事期間 令和7年5月30日まで

工事名称	受注者
滝上町国民健康保険診療所建替工事（建築主体）	渡辺・浜中・桑原・菊地・大原特定建設共同企業体
滝上町国民健康保険診療所建替工事（受変電幹線設備等）	山本・秋山特定建設工事共同企業体
滝上町国民健康保険診療所建替工事（電灯コンセント設備等）	山本・秋山特定建設工事共同企業体
滝上町国民健康保険診療所建替工事（給排水衛生設備等）	菅原・吉崎特定建設共同企業体
滝上町国民健康保険診療所建替工事（空調和設備等）	オクダ・天内特定建設共同企業体
滝上町国民健康保険診療所建替工事（外構1期）	株式会社菊地組