



滝上町国民健康保険診療所建替工事  
工事進捗状況の お知らせ No. 120  
令和7年1月7日(火)



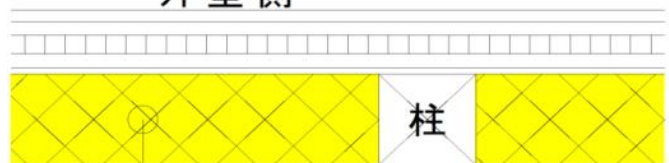
今日の現場

断熱工事

=グラスウール施工=



外壁側



グラスウール100mm

内壁側



・密度が24kg/m<sup>3</sup>のグラスウール施工を行っています  
壁下地の間に収まるようにカットしてはめ込みます

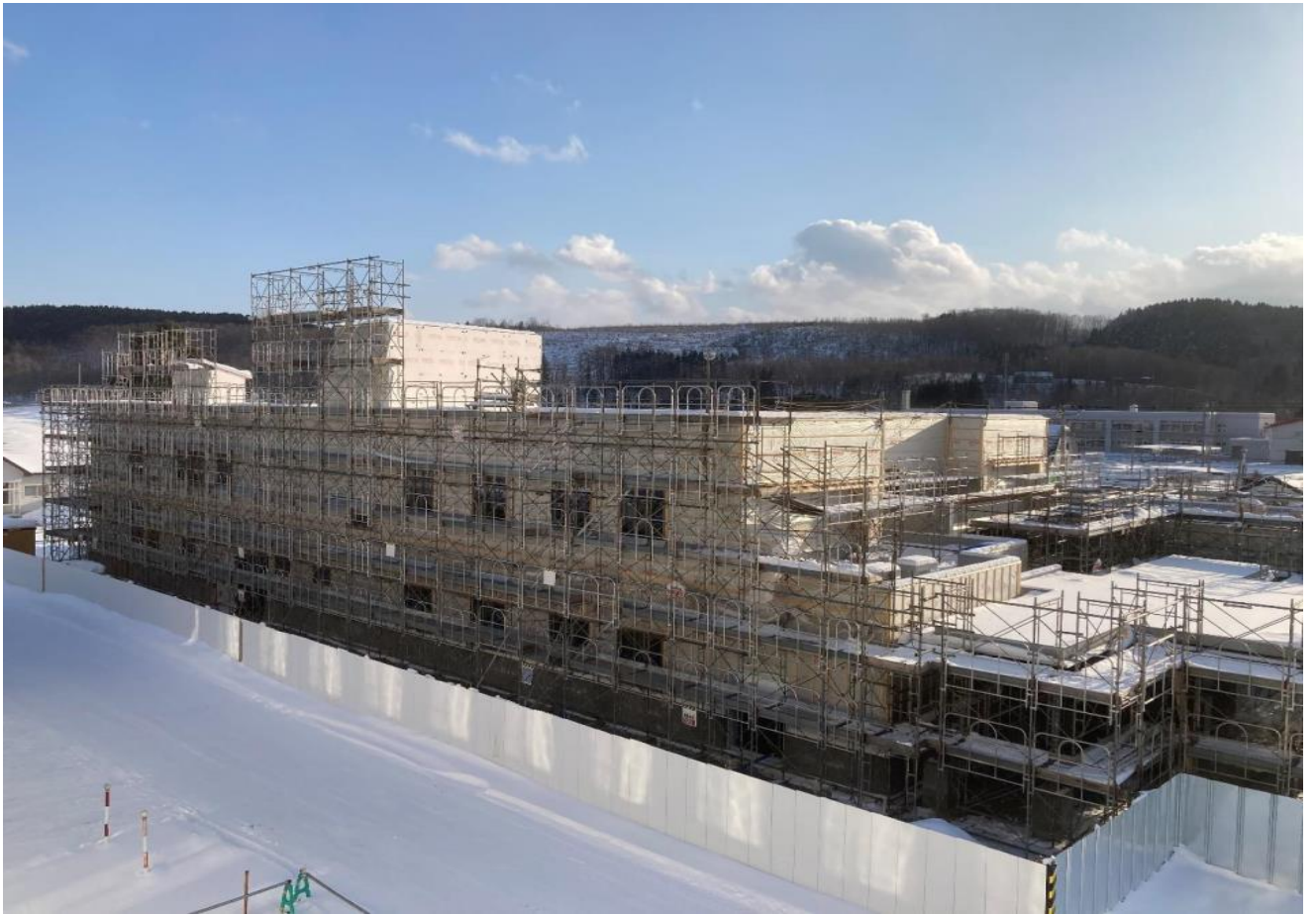




# 滝上町国民健康保険診療所建替工事 工事進捗状況の お知らせ

No. 119

令和6年12月27日(金)



## 今日の現場

年末年始休業

=12/28~1/5現場工事休業=







# 滝上町国民健康保険診療所建替工事 工事進捗状況の お知らせ No. 118-2 令和6年12月25日(水)



## 今日の現場

唐松カーテンウォール

＝アルゴンガス封入3層ガラス＝



- ・ 1枚100Kgの3層ガラスをカラマツの木枠に取付けていきます。このガラスはアルゴンガスが封入されているため、非常に断熱性能が高くなっています。
- ・ 脱炭素化に貢献する極寒冷地に珍しい工法としています。





滝上町国民健康保険診療所建替工事  
工事進捗状況の お知らせ No. 118-1  
令和6年12月25日(水)



### 今日の現場

唐松カーテンウォール  
=滝上町産カラマツ木枠=



- ・ 1階待合室に木製カーテンウォールを採用しています。
- ・ 構造的な荷重がかからない採光のための外壁です。
- ・ ガラスのとりつく木枠は滝上町産材のカラマツを採用し、旭川の工場加工製作しています。





# 滝上町国民健康保険診療所建替工事 工事進捗状況の お知らせ No. 117

令和6年12月20日(金)



## 今日の現場

木工事

=間仕切り下地施工=



- ・ 1階と2階の天井及び壁下地の施工が行われています。
- ・ 熟練の大工による緻密で迅速な施工が進んでいます。
- ・ 年内の施工は12月27日(金)が最終日の予定です。
- ・ 建築工事の現在の進捗は40%に到達しました。





# 滝上町国民健康保険診療所建替工事 工事進捗状況の お知らせ

No. 116

令和6年12月18日(水)



## 今日の現場

屋上防水施工

=ウレタン防水施工=



- ・ 1階、玄関庇・救急庇屋上のウレタン防水施工が行われています。今週末で屋上ウレタン防水は完了です。
- ・ 建屋内部への雨水の侵入がなくなるため、今後本格的に設備工事や断熱・内装施工が始まります。

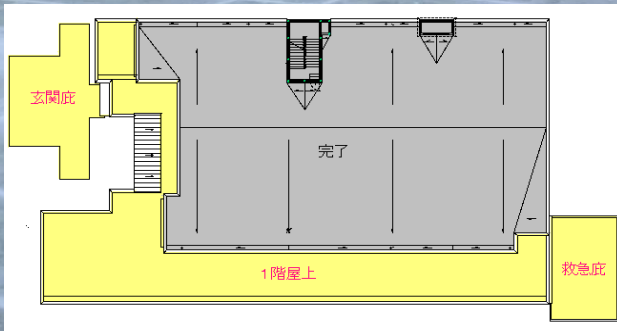
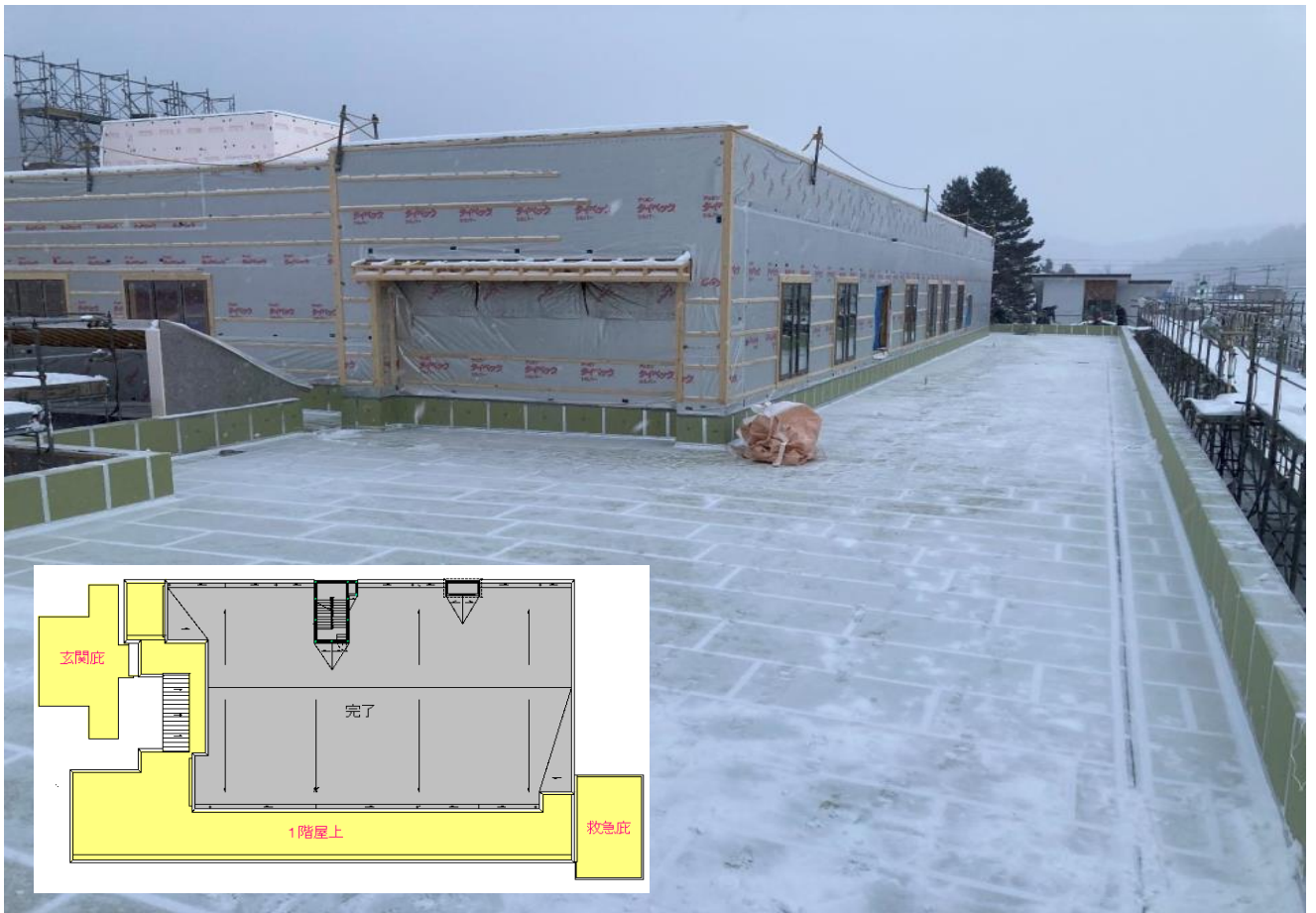




# 滝上町国民健康保険診療所建替工事 工事進捗状況の お知らせ

No. 115

令和6年12月16日(月)



## 今日の現場

屋上防水施工

= 1階屋上防水下地施工 =



降雪の日が多く防水施工には大変な現場環境にもかかわらず、専門技術者による丁寧で精密な施工が行われています。  
1階の屋上と庇の叩が° 初施工がほぼ完了しました。





# 滝上町国民健康保険診療所建替工事 工事進捗状況の お知らせ No. 114

令和6年12月13日(金)

1階床下



## 今日の現場

電気設備工事

=ケーブルラック施工=



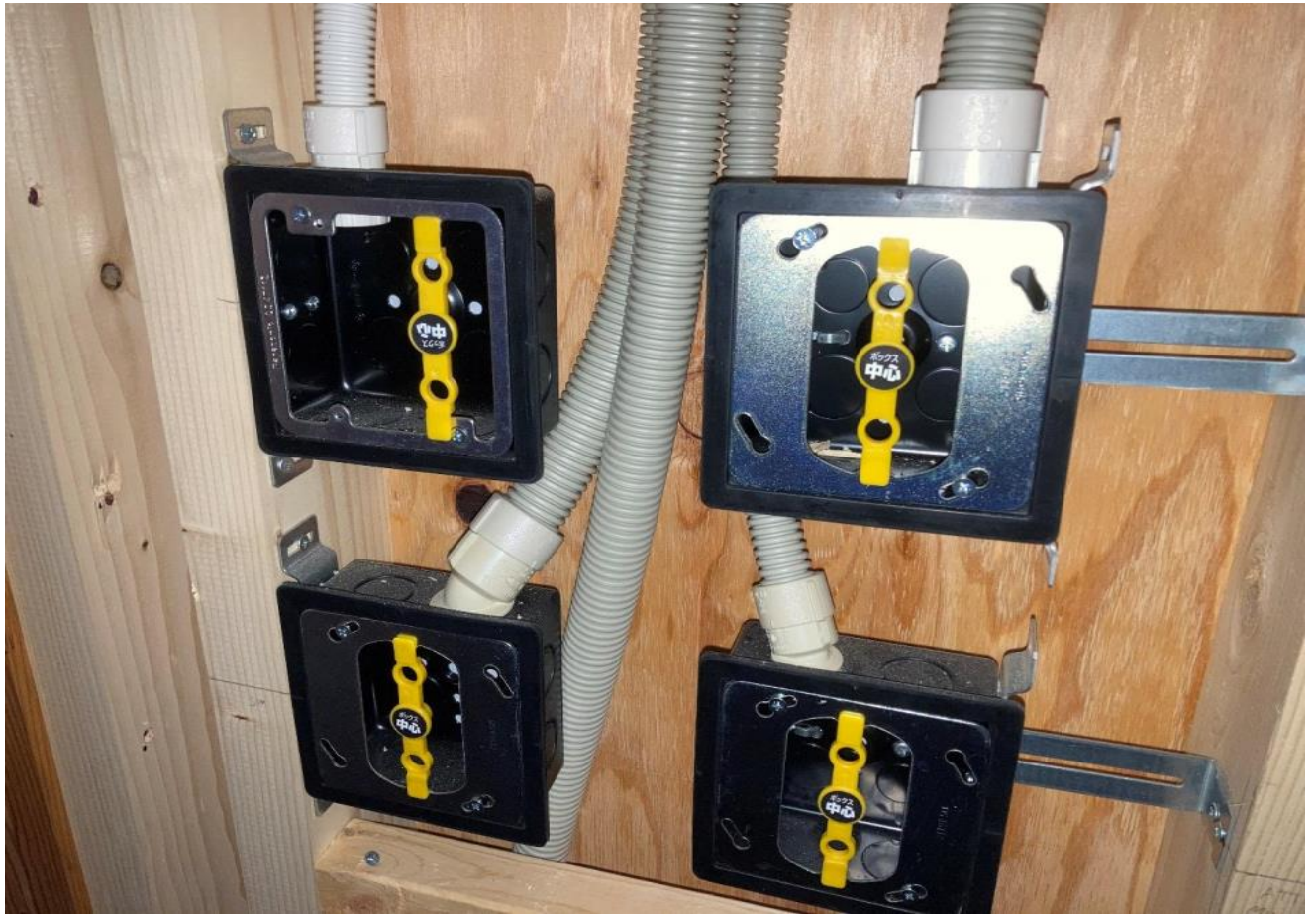
- ・ケーブルを配線するための支持材になります。
- ・梯子を横にした様な形状にケーブルをのせていくため電線管が不要となり施工性が簡略化されます。
- ・1階床下2階床下などに400m施工されます。





# 滝上町国民健康保険診療所建替工事 工事進捗状況の お知らせ No. 113

令和6年12月12日(木)



## 今日の現場

### 電気設備工事

=アウトレットボックス施工=



- ・電気配線のため配管とBOXの設置工事が進んでいます
- ・1,000か所以上に設置され、電線類の配管の中間や端末に設置されます。
- ・電線管、コンセント、スイッチ類がとり付きます。





# 滝上町国民健康保険診療所建替工事 工事進捗状況の お知らせ

No. 112

令和6年12月 9日 (月)



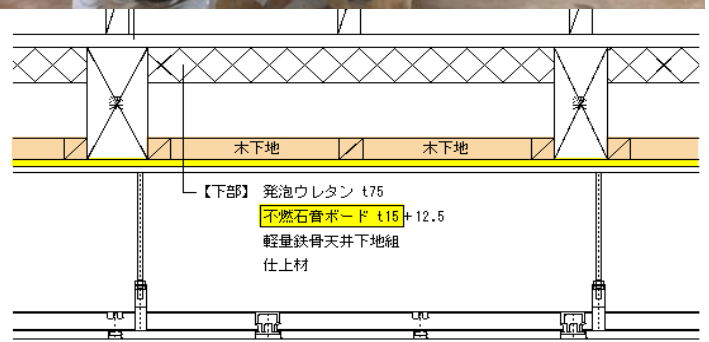
## 今日の現場

2階天井裏防火ボード施工

=石こうボード施工=



- ・天井裏石膏ボード施工が始まりました。
- ・予め施工した木下地に釘で張ります。
- ・厚さ15mm(畳一枚の大きさで20kg程度)、現場の大きさに合わせ、加工し取り付けます。







# 滝上町国民健康保険診療所建替工事 工事進捗状況の お知らせ No. 111

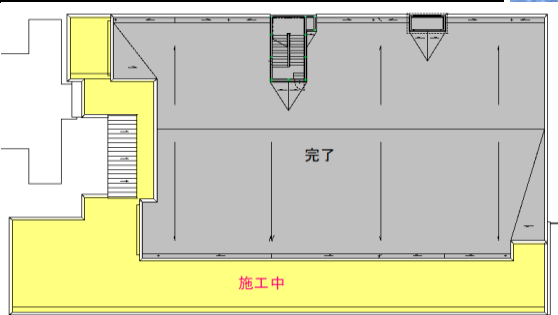
令和6年12月 6日 (金)



## 今日の現場

屋上防水施工

=ウレタン防水施工=



2階屋上の防水工事がほぼ完了し、1階屋上の防水工事が始まりました。まずは屋上排雪が行われます。







# 滝上町国民健康保険診療所建替工事 工事進捗状況の お知らせ

No. 110

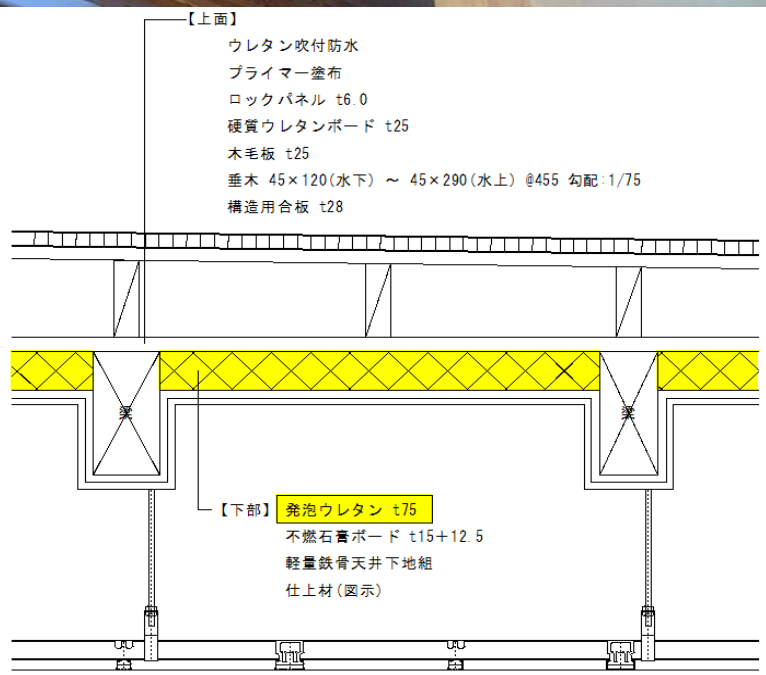
令和6年12月 5日 (木)



## 今日の現場

2階天井裏断熱材施工

=ウレタン発泡材施工=



- ・屋上直下の天井裏発泡ウレタンの施工が始まりました。
- ・木造の梁の間に発泡ウレタン材がきっちりはまるように1マス毎に寸法を測り、切断し、はめ込む作業が行われています。





# 滝上町国民健康保険診療所建替工事 工事進捗状況の お知らせ

No. 109

令和6年12月 2日 (月)



## 今日の現場

屋上防水施工

=ウレタン防水施工=



防水材屋上へ圧送



- ・屋上のウレタン防水の施工が始まりました。
- ・ロックパネルの上にプライマー接着剤を塗布した後に、ジョイント部分と隅角部分などに先行的にウレタン吹付けを行っています。





# 滝上町国民健康保険診療所建替工事 工事進捗状況の お知らせ No. 108

令和6年11月28日(木)



## 今日の現場

### 壁下地施工

= 間仕切り壁下地施工 =

1階壁下地施工



2階壁下地施工



2階壁下地施工



採暖用ビニール袋

・ 1階と2階の壁下地（トドマツ無垢材）施工が行われています。気温が下がってきているためビニールの袋の中を温風を通して採暖しています。





# 滝上町国民健康保険診療所建替工事 工事進捗状況の お知らせ No. 107

令和6年11月27日(水)



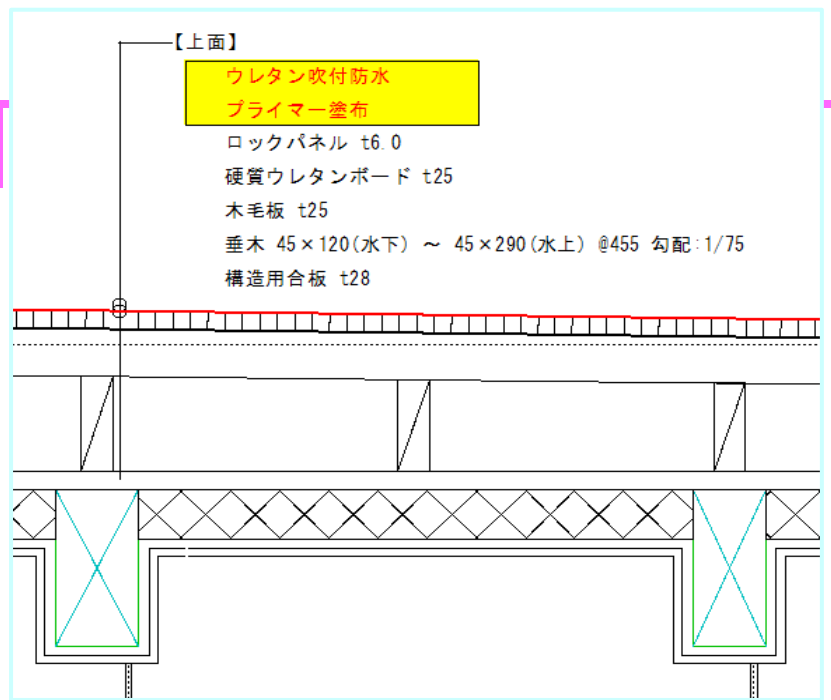
## 今日の現場

### 屋上防水施工

=ロックパネル施工確認=



工事監理者による施工確認



・2階屋上のロックパネル施工がほぼ完了しました。  
明日以降は、継ぎ目のテープを再度確認の後、天候を見ながら、プライマー(接着剤)の塗布を行い、ウレタン防水施工を予定しています。

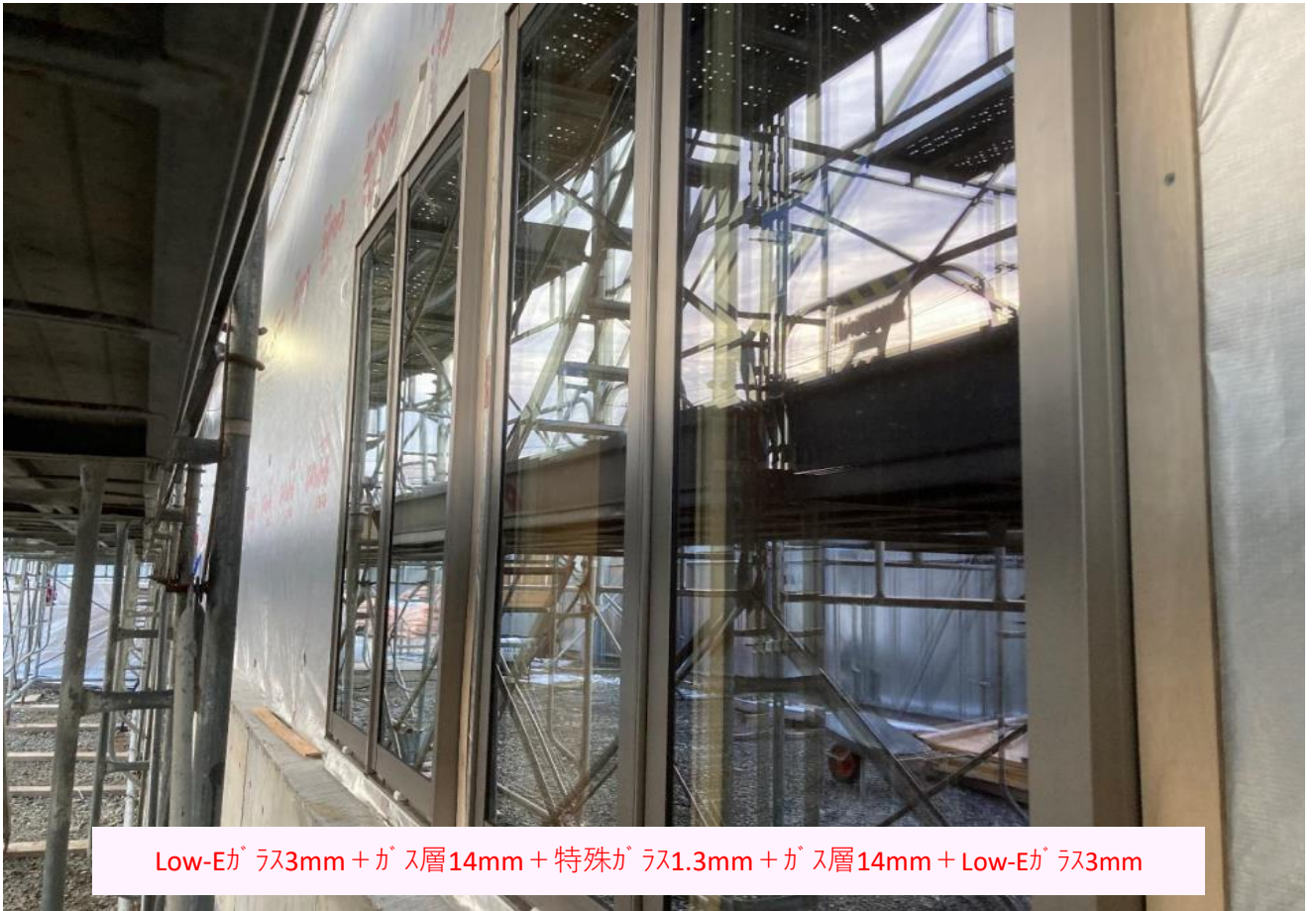




# 滝上町国民健康保険診療所建替工事 工事進捗状況の お知らせ

No. 106

令和6年11月26日(火)



Low-Eガラス3mm+ガス層14mm+特殊ガラス1.3mm+ガス層14mm+Low-Eガラス3mm

## 今日の現場

### 建具施工

＝アルミ+樹脂複合建具工事＝



冬は暖房熱を逃がさず、夏は日射熱をカット

- ・アルミと樹脂の複合型サッシ＝ハイブリッド型サッシの取り付けが始まっています。Low-E特殊金属膜を表面に施し、3枚のガラスの間はアルゴンガスを充填した高断熱の製品です。特に室内側の（白い）樹脂の枠は、外気温の影響を最小化し省エネ＝脱炭素化に貢献できます。



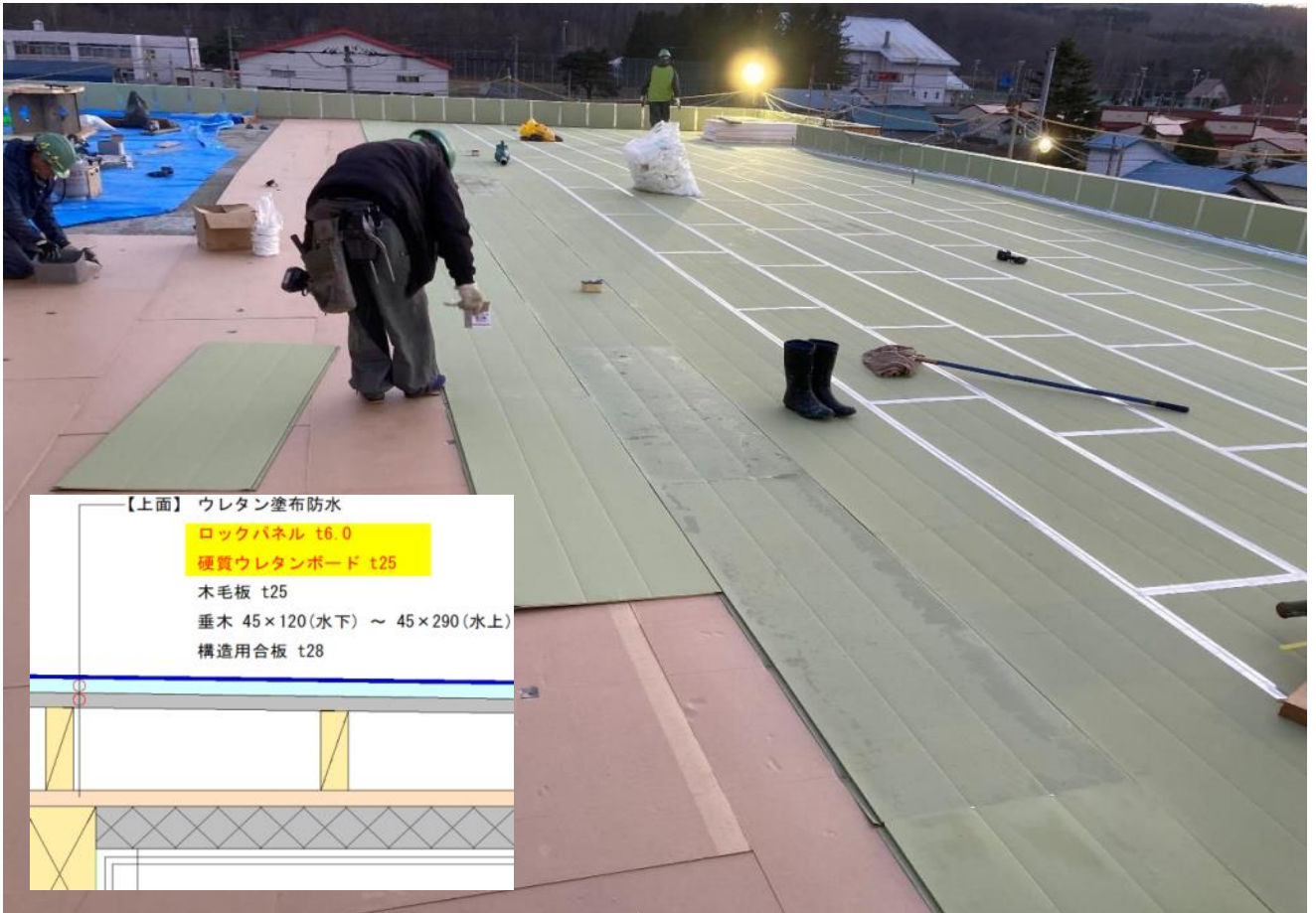




# 滝上町国民健康保険診療所建替工事 工事進捗状況の お知らせ

No. 105

令和6年11月21日(木)



## 今日の現場

屋上防水施工

=防水下地工事=



- ・屋上の防水施工が行われています。
- ・木毛板の上にウレタンボードを敷き詰めた後、金属製のロックパネルを並べて継目を防水のテープで繋ぎます。
- ・雨と雪に対する養生を行いながら施工を進めます。

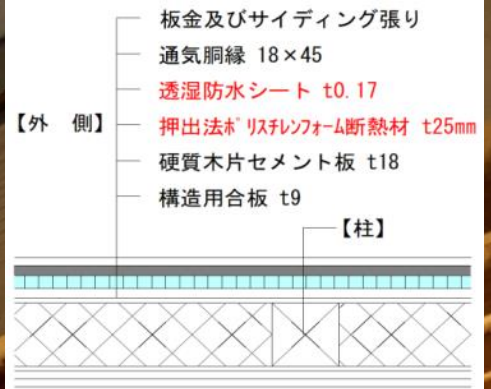




# 滝上町国民健康保険診療所建替工事 工事進捗状況の お知らせ

No. 104

令和6年11月20日(水)



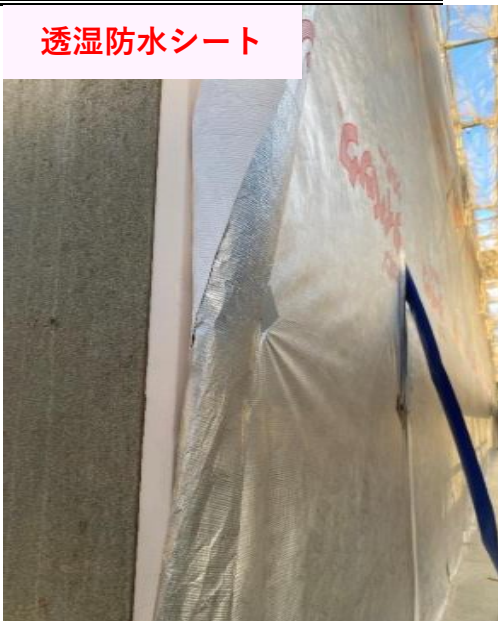
## 今日の現場

外壁下地施工

= 断熱防水工事 =

押出法<sup>®</sup> リスレンフォーム断熱材(カネライトフォーム)

透湿防水シート



- ・ 外壁下地を構成する断熱材と防水紙を施工しています。
- ・ 白い断熱材カネライトフォームは、建材トップランナー制度適合品です
- ・ 経済産業省 資源エネルギー庁が、製品の性能をさらに向上させるように省エネ基準目標値を設定し、その達成を求める制度です。
- ・ カネライトフォームは、熱伝導率0.028W/(m・K)となっており2030年度目標値0.03036W/(m・K)を下回っています

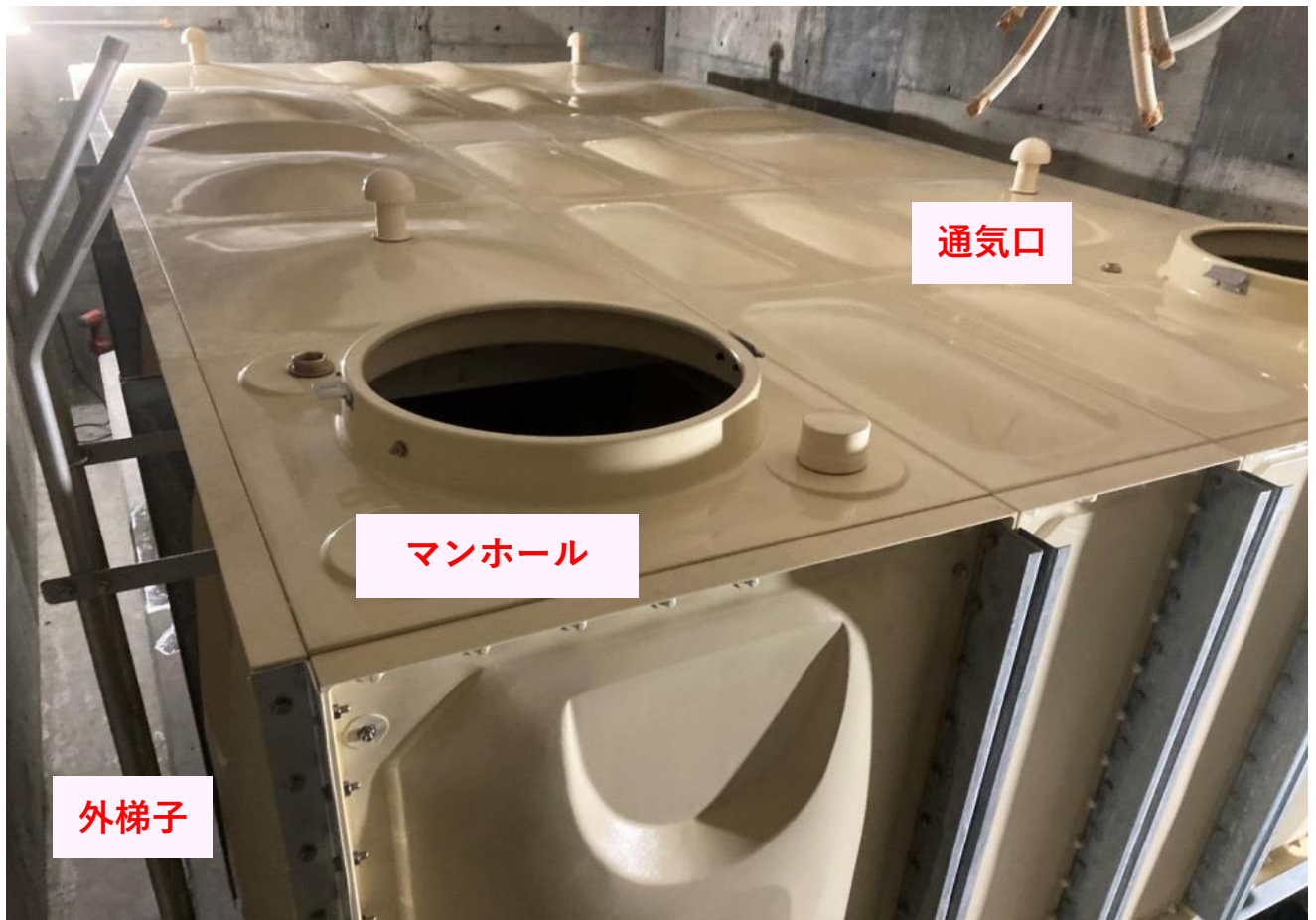




# 滝上町国民健康保険診療所建替工事 工事進捗状況の お知らせ

No. 103

令和6年11月20日(水)



## 今日の現場

受水槽(地下)組立中

＝給排水設備工事＝



- ・機械室の地下受水槽を組立てています。
- ・二槽式水槽は「片槽毎更新」でリニューアルできます。
- ・FRP製給水タンク（ヒシタンク）は1962年に開発・販売された一般社団法人公共建築協会評価認定取得の製品です。





# 滝上町国民健康保険診療所建替工事 工事進捗状況の お知らせ

No. 102

令和6年11月19日(火)

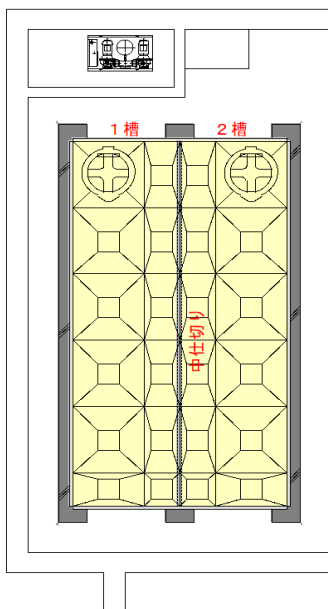
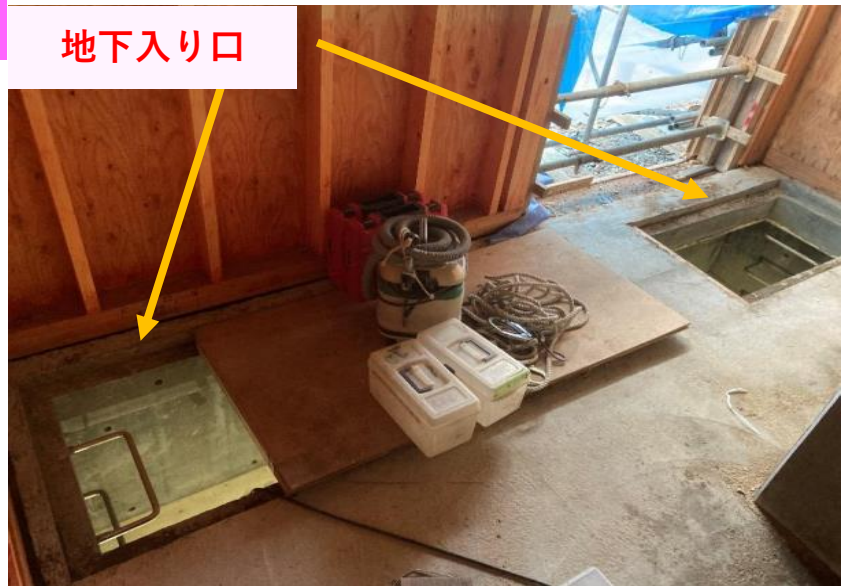


## 今日の現場

受水槽(地下)組立開始

＝給排水設備工事＝

地下入り口



- ・機械室の地下で受水槽を組立てています。
- ・FRP製で中仕切りがあり2槽式となります。
- ・完成寸法は幅3.0m×長さ5.5m×高さ1.5m(有効1.0m)
- ・有効貯水量は16.5m<sup>3</sup>＝16,500ℓ(お風呂80杯分)です。

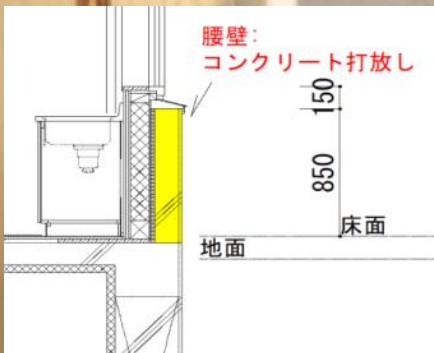




# 滝上町国民健康保険診療所建替工事 工事進捗状況の お知らせ

No. 101

令和6年11月18日(月)

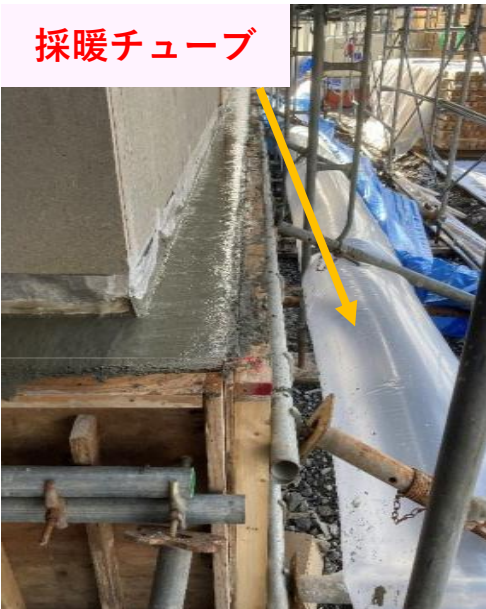


## 今日の現場

腰壁施工

＝コンクリート打設＝

採暖チューブ



採暖ヒーター

- ・厚さ20センチの腰壁を造るためにコンクリートの打設を行っています。ミキサー車からポンプ車を経由し、熟練の技術者による狭小空間での作業となります。
- ・外気温が低いため温風による採暖養生が行われます。