

滝上町営住宅等入居者募集のお知らせ

町営住宅等の入居者を次のとおり募集しますので、希望される方は農林建設課建築係までお申し込み下さい。

番号	①・②	③	④	⑤	⑥・⑦	⑧	⑨	⑩
団地名等	あけぼの西(新築) 2戸	幸町 1戸	幸和 1戸	旭 1戸	旭 2戸	新和 1戸	あかつき 1戸	モナルダハイツ(旭町) 1戸
建設年度	令和5年度	平成19年度	令和元年度	昭和54年度	昭和58年度	平成24年度	昭和51年度	平成5年度
住宅形態	木造平家	木造平家	木造平家	簡耐平家	簡耐平家	木造平家	木造平家	木造2階
間取り	2LDK	2LDK	2LDK	3LDK	3LDK	1LDK	3LDK	1LDK
床面積	66.24 m ²	67.89 m ²	66.24 m ²	62.99 m ²	66.96 m ²	53.75 m ²	65.15 m ²	39.33 m ²
浴室	ユニットバス+給湯器	ユニットバス+給湯器	ユニットバス+給湯器	浴槽+給湯器	浴槽+給湯器	ユニットバス+給湯器	浴槽+給湯器	ユニットバス+給湯器
ストーブ	有	FF式のみ対応	FF式のみ対応	煙突式可	煙突式可	FF式のみ対応	煙突式可	FF式のみ対応
車庫	有(駐車台数は、1戸につき1台分となります)	有	有	無	無	有	無	有
単身者の入居	60歳以上可	60歳以上可	60歳以上可	可	可	可	可	単身者向け
申込期限/入居予定日	期限：令和6年6月19日(水)午前中/入居予定日：7月上旬から入居可							
留意事項	—	—	—	—	—	—	—	1階
予定家賃	20,600円～ 47,400円	18,800円～ 43,300円	19,900円～ 45,800円	10,900円～ 20,300円	13,100円～ 23,300円	15,100円～ 34,700円	8,200円～ 17,100円	23,000円
	家賃は収入に応じて変わります							固定家賃です

○ ストーブ、照明器具、ガス漏れ警報器設置、周囲の草刈り、冬季間の除雪等の費用などは、入居者負担となります。

☆ 建替対象の入居者は、優先して入居できます。

■入居申込資格 (⑨・⑩の住宅はお問い合わせください)

- 住宅に困っている方で、町税等の滞納がないこと。
- 現に同居し、又は同居しようとする親族がいること。(単身入居可の住宅もあります。)
- 公営住宅法に基づき計算した世帯の所得が月額158,000円以下であること。
入居者や同居者に高齢者、障がい者又は小学校入学前の子供がいる世帯は月額259,000円以下であること。
※所得要件は、源泉徴収票等を提出していただき、建築係で確認いたします。
- 町内に住所または勤務場所を有する者(有することとなる者も含みます)であること。

■住宅申込方法

申込にあたり所得を証明する書類等必要となりますが、窓口に来られた際に説明します。
希望する住宅を全て記載してください(希望順位をつけることはできません)
募集期間内に、住宅をご覧になることができます(新築中、入居中除く)。
入居申込用紙は、農林建設課建築係に用意してあります。入居を希望される方は、窓口までお越し願います。

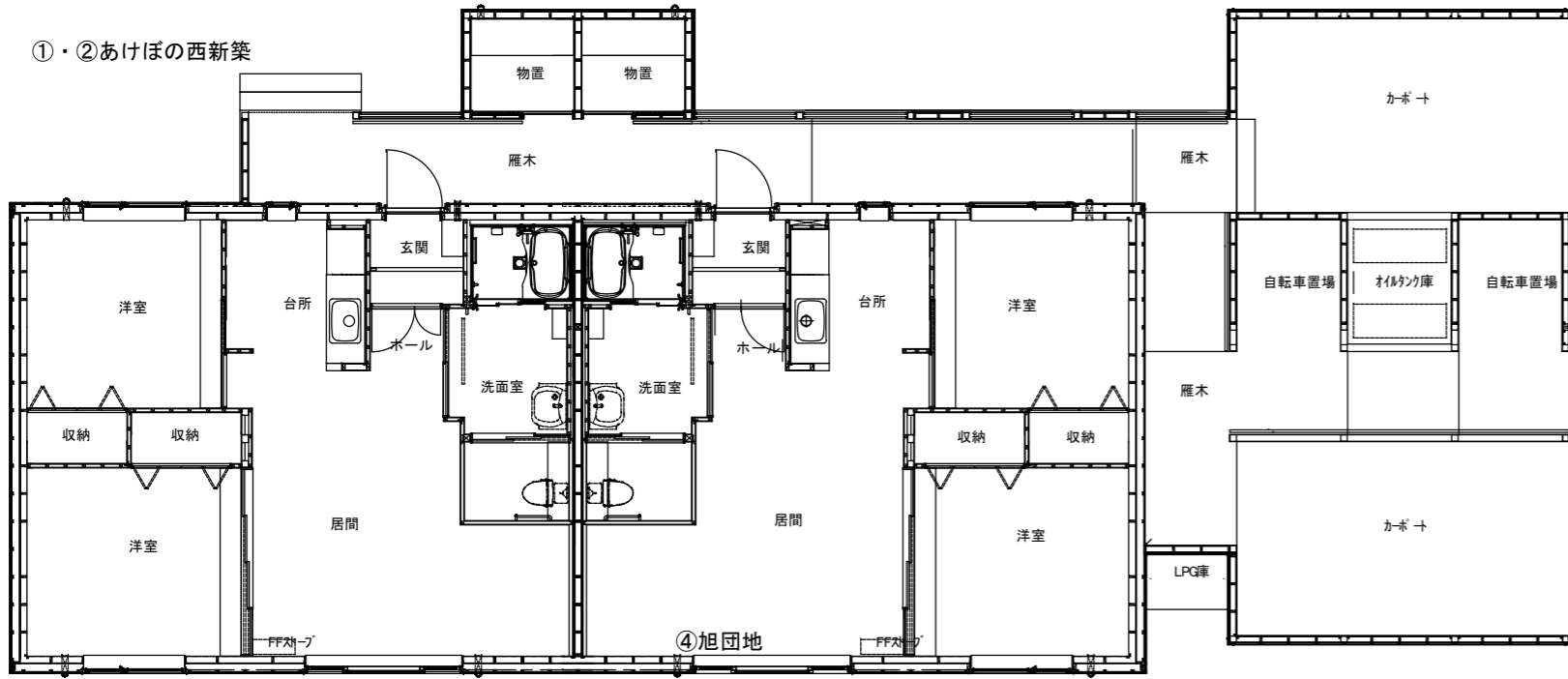
■入居者の決定

1戸の住宅に2人以上の申し込みがあった場合は、住宅に困窮する度合いの最も高い方を入居者とします。
窓口に来られた際に、住宅困窮度調査表をお渡ししますので、その内容を確認し、住宅困窮度を判定します。

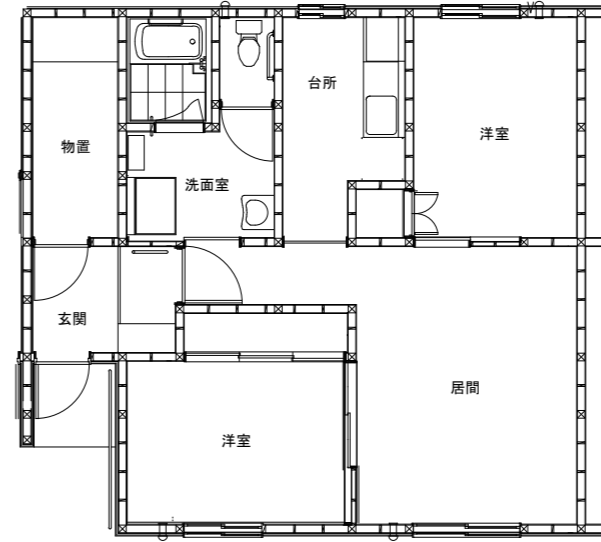
■そのほか

- すべての住宅において、暴力団員は入居(入居者、同居者とも)できません。
- 除雪、草刈り等は入居者自身で行ってください。
- 他人に迷惑をかける行為はできません。
- 団地内の生活であることをご理解ください。
- 町内会活動にご協力願います。
- 入居者氏名は町内会に報告させていただくことがあります。
- 連帯保証人の保証極度額は家賃月額の4か月分です。

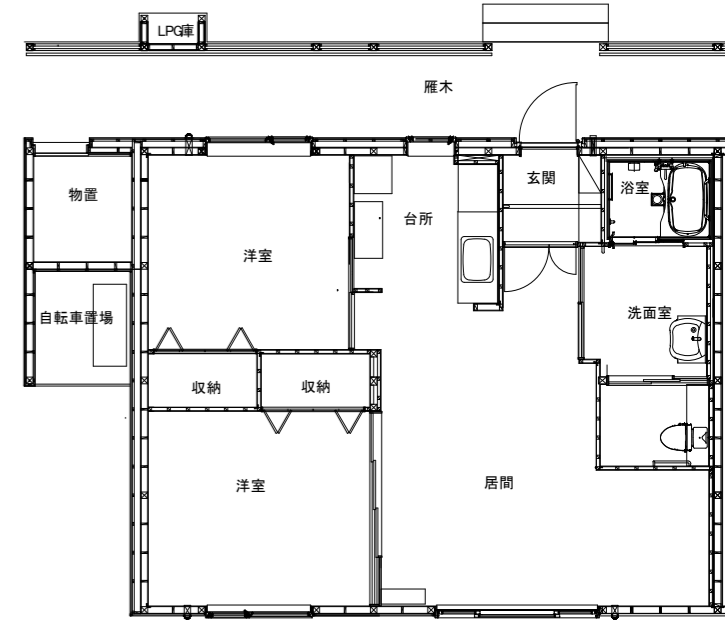
①・②あけぼの西新築



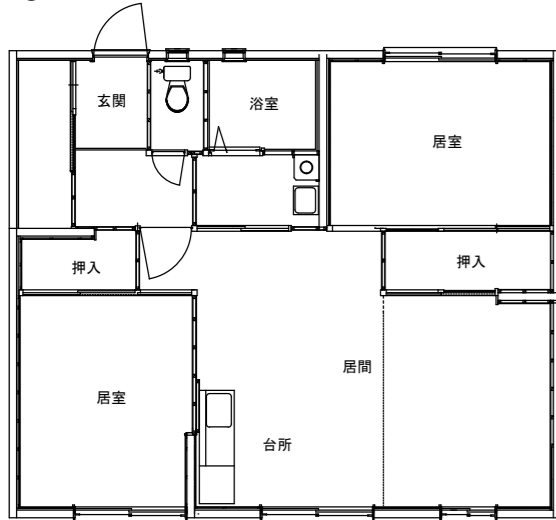
③幸町団地



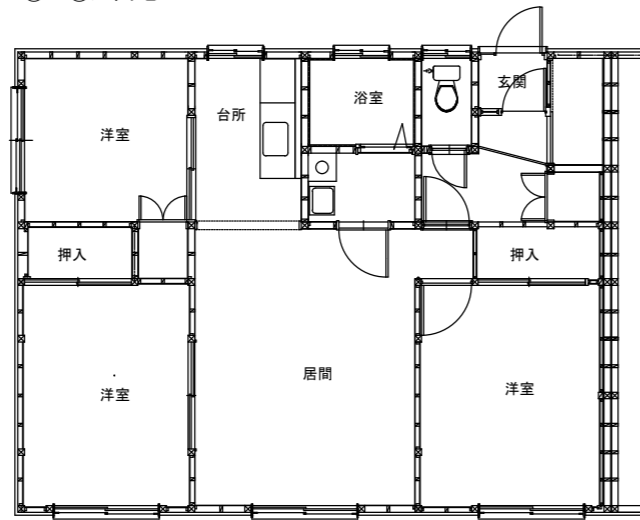
④幸和団地



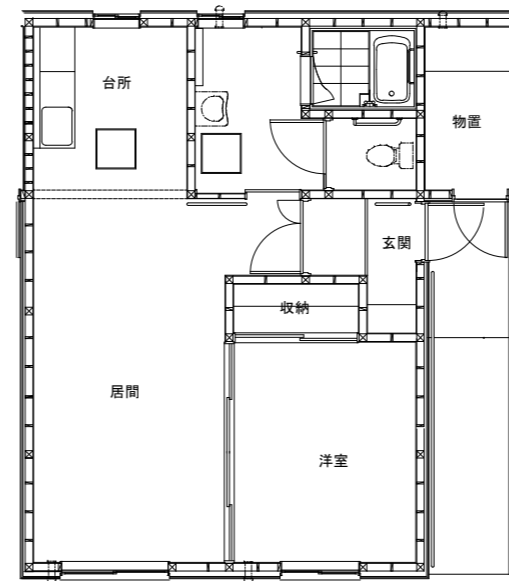
⑤旭団地



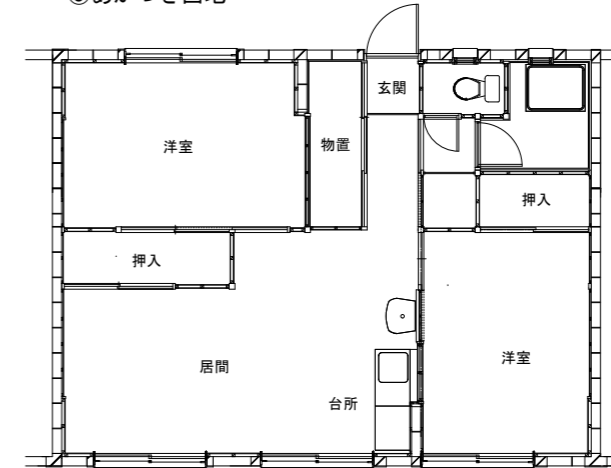
⑥・⑦旭団地



⑧新和団地



⑨あかつき団地



⑩モナルダハイツ

