

●結核検診のご案内●

検診日程 令和6年7月10日(水)・11日(木)・12日(金)

対象者 令和7年3月末までに65歳以上となる方が対象となります。

★結核検診は感染症法により必ず受けなければならない検診です。この機会に受けましょう。

★対象者には受診票を送付いたします。

該当となる方で受診票が届いていない方は、検診会場において受診票を作成いたしますので当日直接会場にお越しください。

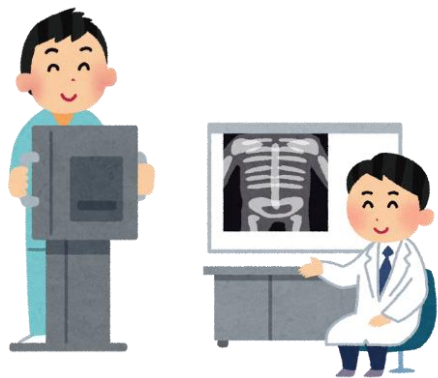
★但し、次の方は今回の検診の対象から除かれます。

○各事業所、官公署などで検診を受ける方

○今年、ドックや病院等で胸部レントゲンを撮った方

※検診の対象から除かれる方で、お手元に受診票が届いた方につきましては、お手数ですが下記お問い合わせ先までご連絡いただくか、受診票をご返却ください。

日程及び会場(敬称略)



7月10日(水)		7月11日(木)		7月12日(金)	
時間	場所	時間	場所	時間	場所
14:00から 14:10まで	滝西 滝西郵便局前	9:30から 9:45まで	栄 町 宇佐美雅樹宅前	9:30から 9:35まで	奥札久留 千葉和男宅前
14:20から 14:30まで	三区 三区会館前	9:55から 10:15まで	栄 町 竹林光電舎前	9:50から 10:00まで	北札久留 札久留公民館前
14:40から 15:00まで	二区 ふれあいセンター前	10:25から 10:45まで	幸 町 眞貝眞佐喜宅前	10:10から 10:35まで	幸和団地E棟横 幸 町 (田元敬子宅前)
15:15から 15:45まで	滝美町 桑原正巳宅前	10:55から 11:05まで	幸 町 小松田照男宅前	10:40から 10:50まで	幸 町 国保診療所前
15:55から 16:15まで	滝美町 給食センター前	11:15から 11:40まで	栄 町 鴻上巖宅前	10:55から 11:15まで	元 町 交流プラザ前
16:25から 17:00まで	あけぼの町 熊谷誠一宅前			11:20から 11:45まで	旭 町 滝上町役場前
17:10から 17:50まで	旭 町 商工会館前	13:10から 13:20まで	大 正 大正会館前		
		13:30から 13:40まで	雄鎮内 雄鎮内会館前		
		13:50から 14:40まで	滝川中央 基幹集落センター前		
		14:50から 15:10まで	新 町 阿部由紀子宅前		
		17:30から 17:45まで	滝川中央 基幹集落センター前		
		17:55から 18:15まで	旭 町 滝上町役場前		
		18:20から 18:40まで	栄 町 文化センター前		

★検診を受ける前に・・・

- ① ネックレス、お守り、カイロ、エレキパン、湿布ははずしましょう。
- ② 襟や胸ポケットにボタンなどのあるもの、金具、ファスナー、プリントのある服は避けましょう。
- ③ 髪の長い方は背中にかからないように頭の上で留めましょう。
- ④ 下着は金具の付いていないものを使用してください。

※上記日程で結核検診を受診することが難しい場合には、町民ミニドック(11月29日(金)、11月30日(土)実施)での肺がん検診受診をご検討ください。

※町民ミニドック(肺がん検診)では、500円のご負担で結核検診同様の検査をお受けいただけます。

■お問合せ先 滝上町保健福祉課健康推進係 電話 : 29-2111(内線234)