

混ぜれば「ごみ」・分ければ「資源」 その⑤



粗大ごみの出し方

粗大ごみの収集は予約制となります。事前にクリーンセンター TEL:29-2144 へ申し込みいただいた物を毎月第2・第4水曜日に収集します。

■ 小型

袋に入らない 1m未満のごみです。木の枝、電気スタンド、扇風機、掃除機、三輪車、ブロック、レンガなど

出し方のポイント

出すごみに直接粗大ごみ証紙（小型）を貼って収集日に出して下さい。

木の枝は1m以下になるようにヒモで縛ってください。ブロック・レンガなどの破片は、燃やさないごみとして指定袋に入れて出してください。

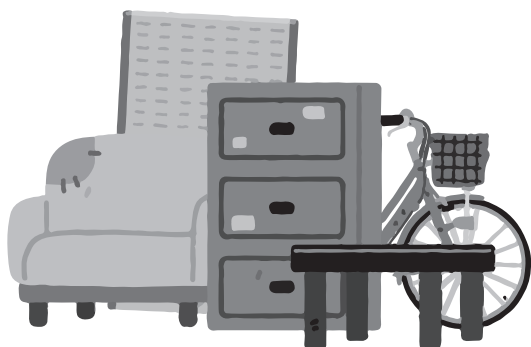
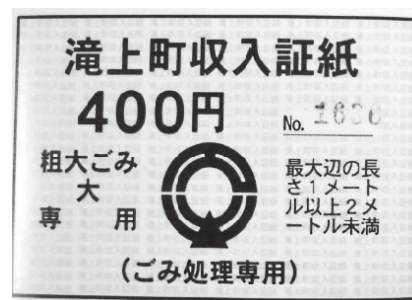


■ 大型

一番長いところが1m以上、2m以内の物です。自動車、スキー、タンス、テーブル、ベッドなど

出し方のポイント

出すごみに直接粗大ごみ証紙（大型）を貼って収集日に出して下さい。



▶ 問い合わせ先

住民生活課住民環境係

☎ 29-2111 (内 231)

クリーンセンター ☎ 29-2144